

CATALOGO

The sound of safety

www.blueprintitalia.it



BLUEPRINT

Sommario

● Sistema SecurAudio EV1000	Pag. 2 - 9
● Diffusori controsoffitto	Pag. 10 - 14
● Diffusori doppia linea	Pag. 15 - 16
● Proiettori sonori	Pag. 17 - 18
● Diffusori a tromba	Pag. 19 - 20
● Diffusori a parete	Pag. 21 - 22
● Colonne sonore	Pag. 23
● Diffusori incasso a parete	Pag. 24
● Diffusori musicali	Pag. 25 - 27
● Diffusori di design	Pag. 28 - 30
● Rack e accessori	Pag. 31 - 35
● Imballaggio per spedizione rack	Pag. 36 - 37
● Indice anagrafico	Pag. 38 - 39
● Condizioni generali di vendita	Pag. 40 - 41



EV6Z-VA

Matrice digitale master a norme EN54-16 - n. 0068-CPR-018/2016. Predisposta per l'inserimento fino ad un massimo di 6 moduli per il controllo dell'amplificatore e della linea A (MZA-VA) e/o controllo linea A+B (MZAB-VA) e/o moduli per l'aggiunta di una fonte musicale (MCM-VA) con regolatore locale CRM-VA e/o modulo per 8 ingressi logici e 4 uscite con contatti puliti. Display LCD, tasti funzione, led POWER, FAULT WARNING e VOICE ALARM. Presa USB per il collegamento al PC. Ingresso doppia alimentazione 24 Vdc, connettore per ingresso amplificatore di riserva, due connettori RJ45 per il collegamento alla matrice slave, un connettore RJ45 per il collegamento delle consolle microfoniche. Connettore ingresso per due contatti attivazione messaggi, connettore NA-C-NC attivato da BUSY e connettore NA-C-NC SYSTEM FAULT. Altezza 2 unità modulari.

EV8Z-VA

Matrice digitale slave a norme EN54-16 - n. 0068-CPR-018/2016. Predisposta per l'inserimento fino ad un massimo di 8 moduli per il controllo dell'amplificatore e della linea A (MZA-VA) e/o controllo linea A+B (MZAB-VA) e/o moduli per l'aggiunta di una fonte musicale (MCM-VA) con regolatore locale CRM-VA e/o modulo per 8 ingressi logici e 4 uscite con contatti puliti. Led POWER e FAULT WARNING. Ingresso doppia alimentazione 24 Vdc, connettore per ingresso amplificatore di riserva, due connettori RJ45 per il collegamento alla matrice master e due connettori RJ45 per il collegamento alla successiva slave. Altezza 2 unità modulari.



MZA-VA

Modulo per il controllo dell'amplificatore e della linea altoparlanti. Connettore ingresso uscita amplificatore, connettore uscita linea altoparlanti e connettore per attivazione fino a 2 messaggi preregistrati con ingressi bilanciati. Certificato a norme EN54-16 - n. 0068-CPR-018/2016.

MZAB-VA

Modulo per il controllo dell'amplificatore e delle linee altoparlanti. Connettore ingresso uscita amplificatore, connettore uscita linee A+B altoparlanti e connettore per attivazione fino a 2 messaggi preregistrati con ingressi bilanciati. Certificato a norme EN54-16 - n. 0068-CPR-018/2016.



MCM-VA

Modulo da inserire a fianco del modulo di zona MZA-VA o MZAB-VA. Permette di aggiungere ai due ingressi musicali della matrice master EV6Z-VA, un ulteriore terzo ingresso musicale con connettore Jack 3,5 mm e la connessione di una base microfonica BML-VA legata alla zona. Con l'aggiunta del modulo locale CRM-VA collegato con UTP cat.5 permette di aggiungere un ulteriore quarto ingresso musicale locale e la regolazione del volume musica nella zona.

CRM-VA05

Modulo remoto per il controllo del volume musica della zona. Supporto 503 Ticino Light (placca estetica esclusa). Controllo di volume, connessione jack 3,5 mm stereo per fonte musicale locale, tasto per la commutazione musica locale o da matrice. Ingresso frontale con RJ45 per base microfonica locale BML-VA. Connessione con cavo UTP cat.5 al modulo MCM-VA con morsetti a vite 8 poli.

CRM-VA07

Modulo remoto per il controllo del volume musica della zona. Supporto 503 Vimar Plana (placca estetica esclusa). Controllo di volume, connessione jack 3,5 mm stereo per fonte musicale locale, tasto per la commutazione musica locale o da matrice. Ingresso frontale con RJ45 per base microfonica locale BML-VA. Connessione con cavo UTP cat.5 al modulo MCM-VA con morsetti a vite 8 poli.

**BML-VA**

Base microfonica completa di gooseneck con microfono dinamico. Collegabile al modulo MCM-VA o al modulo locale CRM-VA con cavo UTP cat.5 e connettore RJ45. Tasto "Talk" led verde e led rosso. Alimentazione tramite cavo RJ45 proveniente dal modulo MCM-VA o al modulo CRM-VA o tramite alimentatore locale ALCM12V (optional). Accessorio PCB-CHIME (din-don) non incluso.

MIU-VA

Modulo provvisto di 8 ingressi e/o 4 uscite per attivazioni interne alla matrice o esterne verso altri sistemi collegati all'impianto.

**SLT-VA**

Scheda di rete inseribile all'interno della matrice master EV6Z-VA per la connessione di due o più sistemi.



CAMD5

Contenitore 3 unità modulari per amplificatori AMD120-EN, AMD240-EN, AMD480-EN, alimentatore PWS24 e modulo microfono VVF-VA. Completo di 4 pannelli ciechi. All'interno si possono inserire fino ad un massimo di 5 moduli tranne AMD480-EN che utilizza 2 vani modulo.

PWS24

Modulo alimentatore switching. Inseribile in contenitore CAMD5, due uscite 24 Vdc per alimentazione in continua della matrice master EV6Z-VA o della matrice slave EV8Z-VA. Connettore ingresso RJ45 collegato alla matrice EV6Z-VA e connettore uscita RJ45 con fusibile di protezione verso le basi microfoniche collegate a campo.



VVF-VA

Modulo con microfono palmare e tasto PTT, connettore irreversibile a 4 poli e ghiera a vite. Ingresso e uscita con connettore RJ45 verso la matrice EV6Z-VA e le basi microfoniche collegate al sistema. La funzione del tasto è completamente programmabile da software. Installazione all'interno del CAMD5, altezza 132 mm Larghezza 81 mm. Certificato a norme EN54-16 - n. 0068-CPR-018/2016.

AMD120-EN

Amplificatore modulare in classe D 120 W completo di ventilatore con termostato. Con trasformatore toroidale di alimentazione a 220 Vca. Trasformatore uscita toroidale 50-70-100 V. Altezza 132 mm Larghezza 81 mm. Inseribile in contenitore CAMD5, fino ad un massimo di 5 amplificatori. Certificato a norme EN54-16 - n. 0068-CPR-018/2016.



AMD240-EN

Amplificatore modulare in classe D 240 W completo di ventilatore con termostato. Con trasformatore toroidale di alimentazione a 220 Vca. Trasformatore uscita toroidale 50-70-100 V. Altezza 132 mm Larghezza 81 mm. Inseribile in contenitore CAMD5, fino ad un massimo di 5 amplificatori. Certificato a norme EN54-16 - n. 0068-CPR-018/2016.



AMD480-EN

Amplificatore modulare in classe D 480 W completo di ventilatore con termostato. Con trasformatore toroidale di alimentazione a 220 Vca. Trasformatore uscita toroidale 100 V. Altezza 132 mm Larghezza 162 mm. Inseribile in contenitore CAMD5, fino ad un massimo di 2 amplificatori. Certificato a norme EN54-16 - n. 0068-CPR-018/2016.

ATI-1000R

Interfaccia telefonica paging per diffusione audio tramite interno di PABX o linea urbana analogica. Consente di collegare un centralino telefonico ad un sistema di annunci vocali in ambienti quali: aziende, istituti scolastici, magazzini, fiere, supermercati, aeroporti, ecc. E' possibile dare annunci mono-direzionali tramite la cornetta di un comune apparecchio telefonico, preceduti o meno dal «din-don», oppure di avviare l'erogazione di annunci pre-registrati. Collegamento alla dorsale delle basi microfoniche sistema EV1000, la funzione è completamente programmabile da software. Altezza 1 unità modulare, Alimentazione 220 Vac con adattatore a spina incluso.



ISP-1000



Modulo interfaccia segnale audio con contatto pulito di priorità su con connettore irreversibile a 4 poli e ghiera a vite. Ingresso e uscita con connettore RJ45 verso la matrice EV6Z-VA e le basi microfoniche collegate al sistema. La funzione del contatto è completamente programmabile da software. Installazione all'interno del CAMD5, altezza 132 mm Larghezza 81 mm.

VVFP-VA

Box da parete con porta trasparente colore rosso con microfono palmare e tasto PTT, completamente monitorata come richiede la norma EN54-16. Led "BUSY" e "SYSTEM". Ingresso con connettore RJ45 verso la matrice EV6Z-VA. Altezza 300 x 265 x 165 mm IP66. Certificato a norme EN54-16 - n. 0068-CPR-018/2016.



BM1TZ-VA



Base microfonica completa di gooseneck con microfono dinamico. Completamente monitorata come richiede la norma EN54-16. Tasto "talk", led "busy" e "system". La funzione del tasto è completamente programmabile da software. Alimentazione tramite cavo RJ45 proveniente dalla centrale o tramite alimentatore locale ALCM24V (optional). Certificata a norme EN54-16 - n. 0068-CPR-018/2016.



BM7TZ-VA

Base microfonica completa di gooseneck con microfono dinamico. Completamente monitorata come richiede la norma EN54-16. Sei tasti funzione, tasto "ALL", tasto "TALK", Led "BUSY" e "SYSTEM". Tutte le funzioni dei tasti sono completamente programmabili da software. Alimentazione tramite cavo RJ45 proveniente dalla centrale o tramite alimentatore locale ALCM24V (optional). Certificata a norme EN54-16 - n. 0068-CPR-018/2016.

BMD-VA

Base microfonica completa di gooseneck con microfono dinamico. Completamente monitorata come richiede la norma EN54-16. Display LCD, tastiera numerica da "0 a 9", tasto "CLEAR" tasto "MUSIC", tasto "TALK" e tre tasti attivazione messaggi "MSG 1-MSG 2-MSG 3, Led "BUSY" e "SYSTEM". Tutte le funzioni dei tasti sono completamente programmabili da software. Alimentazione tramite cavo RJ45 proveniente dalla centrale o tramite alimentatore locale ALCM24V (optional). Certificata a norme EN54-16 - n. 0068-CPR-018/2016.



CBM-VA05

Modulo remoto per la connessione di due basi microfoniche BM1T-VA, BM7T-VA e BMD-VA alla dorsale proveniente dalla matrice EV6Z-VA. Ingresso e uscita con morsetto 8 poli ad innesto rapido. Supporto 503 Ticino Light (placca estetica esclusa).

CBM-VA07

Modulo remoto per la connessione di due basi microfoniche BM1T-VA, BM7T-VA e BMD-VA alla dorsale proveniente dalla matrice EV6Z-VA. Ingresso e uscita con morsetto 8 poli ad innesto rapido. Supporto 503 Vimar Plana (placca estetica esclusa).



PCBM10

Pannello 1 unità modulare per la connessione di 10 basi microfoniche BM1T-VA, BM7T-VA e BMD-VA.

JS-BM

Sdoppiatore RJ45 completo di cavo UTP cat.5 lunghezza 3 metri.

**ALCM24V**

Alimentatore switching a spina per consolle microfoniche BM1T-VA, BM7T-VA e BMD-VA. Ingresso 220V uscita 24 V DC 750 mA con connettore irreversibile 2 poli a ghiera.

**PCS01-8PFO**

Pannello cieco completo di 8 pulsanti a fungo NC altezza 1 unità modulare.

**PCS01-4PFO**

Pannello cieco completo di 4 pulsanti a fungo NC altezza 1 unità modulare.

**SM-01**

Sintonizzatore digitale quarzato PLL, 20 stazioni memorizzabili in FM e 20 in AM, e ingresso USB. Display multi funzione, selettore mono/stereo. Alimentazione 230 Vca, dimensioni (L x H x P): 482 x 44 x 294 mm, peso 2,7 Kg. Completo di telecomando ad infrarosso. Alimentazione 230 Vca, altezza 1 unità modulare.





EGRT01K-SH 3x9

UPS professionale rack 19" per l'alimentazione senza interruzione (ON-LINE), doppia conversione, tensione di ingresso e di uscita 230 V 50 Hz monofase, potenza disponibile 800W / 1 KVA a Cos.phi. 0.8, commutatore statico, RS232 e USB e spegnimento di emergenza EPO montati di serie, completo di scheda uscita segnali anomalia. Comprensivo di n°3 accumulatori da 12V 9Ah preassemblati. Altezza 2 unità modulari, peso 17 Kg. Certificato EN54-4.

EGRTS01K-SH 6x9

UPS professionale rack 19" per l'alimentazione senza interruzione (ON-LINE), doppia conversione, tensione di ingresso e di uscita 230 V 50 Hz monofase, potenza disponibile 800W / 1 KVA a Cos.phi. 0.8, commutatore statico, RS232 e USB e spegnimento di emergenza EPO montati di serie, completo di scheda uscita segnali anomalia. Completo di contenitore per n°6 accumulatori da 12V 9Ah preassemblati con interruttore di sezionamento. Altezza 2+3 unità modulari, peso 35 Kg. Certificato EN54-4.



EGRTS01K-SH 9x9

UPS professionale rack 19" per l'alimentazione senza interruzione (ON-LINE), doppia conversione, tensione di ingresso e di uscita 230 V 50 Hz monofase, potenza disponibile 800W / 1 KVA a Cos.phi. 0.8, commutatore statico, RS232 e USB e spegnimento di emergenza EPO montati di serie, completo di scheda uscita segnali anomalia. Completo di contenitore per n°9 accumulatori da 12V 9Ah preassemblati con interruttore di sezionamento. Altezza 2+3 unità modulari, peso 43 Kg. Certificato EN54-4.

EGRTS01K-SH 12x9

UPS professionale rack 19" per l'alimentazione senza interruzione (ON-LINE), doppia conversione, tensione di ingresso e di uscita 230 V 50 Hz monofase, potenza disponibile 800W / 1 KVA a Cos.phi. 0.8, commutatore statico, RS232 e USB e spegnimento di emergenza EPO montati di serie, completo di scheda uscita segnali anomalia. Completo di contenitore per n°12 accumulatori da 12V 9Ah preassemblati con interruttore di sezionamento. Altezza 2+3 unità modulari, peso 51 Kg. Certificato EN54-4.



EGRTS01K-SH 3x55

UPS professionale rack 19" per l'alimentazione senza interruzione (ON-LINE), doppia conversione, tensione di ingresso e di uscita 230 V 50 Hz monofase, potenza disponibile 800W / 1 KVA a Cos.phi. 0.8, commutatore statico, RS232 e USB e spegnimento di emergenza EPO montati di serie, completo di scheda uscita segnali anomalia. Completo di ripiano per n°3 accumulatori da 12V 55 Ah, con interruttore di sezionamento, pannelli frontali verniciati neri. Altezza totale 2+8 unità modulari, peso 70 Kg. Certificato EN54-4.

EGRTS01K-SH 3x100

UPS professionale rack 19" per l'alimentazione senza interruzione (ON-LINE), doppia conversione, tensione di ingresso e di uscita 230 V 50 Hz monofase, potenza disponibile 800W / 1 KVA a Cos.phi. 0.8, commutatore statico, RS232 e USB e spegnimento di emergenza EPO montati di serie, completo di scheda uscita segnali anomalia. Completo di ripiano per n°3 accumulatori da 12V 100 Ah, con interruttore di sezionamento, pannelli frontali verniciati neri. Altezza totale 2+8 unità modulari, peso 103 Kg. Certificato EN54-4.

EGRTS01K-SH 6x100

UPS professionale rack 19" per l'alimentazione senza interruzione (ON-LINE), doppia conversione, tensione di ingresso e di uscita 230 V 50 Hz monofase, potenza disponibile 800W / 1 KVA a Cos.phi. 0.8, commutatore statico, RS232 e USB e spegnimento di emergenza EPO montati di serie, completo di scheda uscita segnali anomalia. Completo di due ripiani per n°6 accumulatori da 12V 100 Ah, con interruttori di sezionamento, pannelli frontali verniciati neri. Altezza totale 2+8+8 unità modulari, peso 193 Kg. Certificato EN54-4.





DL 06-77/T-EN54

Diffusore a controsoffitto con altoparlante 77 mm full-range. Trasformatore con potenza 6-3-1,5 W 100 V, risposta in frequenza $93 \div 20.100$ Hz, SPL 1W/1m 84,6 dB. Angolo di dispersione 180° . Anello con ganci a molla e griglia in metallo. Dimensioni esterne \varnothing 104 mm profondità 125 mm, foro fissaggio \varnothing 92 mm, peso 0,80 Kg, temperatura di funzionamento $-20 \div +80$ °C, colore bianco (RAL9016). Completo di calotta antifiamma e morsetto ceramico con termofusibile. Certificato EN54-24.

DL 06-130/T-EN54

Diffusore a controsoffitto con altoparlante 130 mm full-range. Trasformatore con potenza 6-3-1,5 W 100 V, risposta in frequenza $84 \div 16.300$ Hz, SPL 1W/1m 98,4 dB. Angolo di dispersione 180° . Anello con ganci a molla e griglia in metallo con innesto a baionetta. Dimensioni esterne \varnothing 180 mm profondità 106 mm, foro fissaggio \varnothing 162 mm, peso 1,3 Kg, temperatura di funzionamento $-20 \div +150$ °C, colore bianco (RAL9010). Completo di calotta antifiamma e morsetto ceramico con termofusibile. Certificato EN54-24.



DL 06-165/T-EN54



Diffusore a controsoffitto con altoparlante 165 mm full-range. Trasformatore con potenza 6-3-1,5 W 100 V, risposta in frequenza $80 \div 24.000$ Hz, SPL 1W/1m 102,5 dB. Angolo di dispersione 180° . Anello con ganci a molla e griglia in metallo con innesto a baionetta. Dimensioni esterne \varnothing 220 mm profondità 111 mm, foro fissaggio \varnothing 195 mm, peso 1,3 Kg, temperatura di funzionamento $-20 \div +150$ °C, colore bianco (RAL9010). Completo di calotta antifiamma e morsetto ceramico con termofusibile. Certificato EN54-24.

DL 06-200/T-EN54

Diffusore a controsoffitto con altoparlante 200 mm full-range. Trasformatore con potenza 6-3-1,5 W 100 V, risposta in frequenza $280 \div 24.000$ Hz, SPL 1W/1m 102 dB. Angolo di dispersione 180° . Anello con ganci a molla e griglia in metallo con innesto a baionetta. Dimensioni esterne \varnothing 267 mm profondità 137 mm, foro fissaggio \varnothing 238 mm, peso 2,05 Kg, temperatura di funzionamento $-20 \div +80$ °C, colore bianco (RAL9010). Completo di calotta antifiamma e morsetto ceramico con termofusibile. Certificato EN54-24.



DL-E 06-130/T-EN54



Diffusore a controsoffitto con altoparlante 130 mm full-range. Trasformatore con potenza 6-3-1,5 W 100 V, risposta in frequenza $57 \div 24.000$ Hz, SPL 1W/1m 98,3 dB. Angolo di dispersione 180° . Anello con ganci a molla e griglia in metallo. Dimensioni esterne \varnothing 181,5 mm profondità 66 mm, foro fissaggio \varnothing 150 mm, peso 0,5 Kg, temperatura di funzionamento $-10 \div +55$ °C, colore bianco (RAL9016). Completo di calotta antifiamma in plastica PET e morsetto in plastica senza termofusibile. Certificato EN54-24.



DL-E 06-130/T-EN54 safe

Diffusore a controsoffitto con altoparlante 130 mm full-range. Trasformatore con potenza 6-3- 1,5 W 100 V, risposta in frequenza $57 \div 24.000$ Hz, SPL 1W/1m 98,3 dB. Angolo di dispersione 180° . Anello con ganci a molla e griglia in metallo. Dimensioni esterne $\varnothing 181,5$ mm profondità 66 mm, foro fissaggio $\varnothing 150$ mm, peso 0,6 Kg, temperatura di funzionamento $-10 \div +55$ °C, colore bianco (RAL9016). Completo di calotta antifiamma in plastica PET e morsetto ceramico con termofusibile. Certificato EN54-24.

FE 130-EN54

Calotta antifiamma per diffusori DL-E 06-130/T e per DL-E 06-130/T safe. Bloccaggio ad incastro, 2 fori per passaggio cavi.



DL-E 06-165/T-EN54

Diffusore a controsoffitto con altoparlante 165 mm full-range. Trasformatore con potenza 6-3- 1,5 W 100 V, risposta in frequenza $70 \div 23.500$ Hz, SPL 1W/1m 102,2 dB. Angolo di dispersione 180° . Anello con ganci a molla e griglia in metallo. Dimensioni esterne $\varnothing 195$ mm profondità 76 mm, foro fissaggio $\varnothing 165$ mm, peso 0,6 Kg, temperatura di funzionamento $-10 \div +55$ °C, colore bianco (RAL9016). Completo di calotta antifiamma in plastica PET e morsetto in plastica senza termofusibile. Certificato EN54-24.

DL-E 06-165/T-EN54 safe

Diffusore a controsoffitto con altoparlante 165 mm full-range. Trasformatore con potenza 6-3- 1,5 W 100 V, risposta in frequenza $70 \div 23.500$ Hz, SPL 1W/1m 102,2 dB. Angolo di dispersione 180° . Anello con ganci a molla e griglia in metallo. Dimensioni esterne $\varnothing 199$ mm profondità 76 mm, foro fissaggio $\varnothing 165$ mm, peso 0,7 Kg, temperatura di funzionamento $-10 \div +55$ °C, colore bianco (RAL9016). Completo di calotta antifiamma in plastica PET e morsetto ceramico con termofusibile. Certificato EN54-24.



FE 165-EN54

Calotta antifiamma per diffusori DL-E 06-165/T-EN54 e per DL-E 06-165/T-EN54 safe. Bloccaggio ad incastro, 2 fori per passaggio cavi.





DL-E 10-165/T-EN54 safe

Diffusore a controsoffitto con altoparlante 165 mm full-range. Trasformatore con potenza 10-5-2,5 W 100 V, risposta in frequenza $71 \div 23.500$ Hz, SPL 1W/1m 95,1 dB. Angolo di dispersione 180° . Anello con ganci a molla e griglia in metallo. Dimensioni esterne \varnothing 199 mm profondità 76 mm, foro fissaggio \varnothing 166 mm, peso 0,85 Kg, temperatura di funzionamento $-10 \div +55$ °C, colore bianco (RAL9016). Completo di calotta antifiama in plastica PET e morsetto ceramico con termofusibile. Certificato EN54-24.

DL-FF 06-165/T-EN54

Diffusore a controsoffitto con altoparlante 165 mm full-range. Trasformatore con potenza 6-3-1,5 W 100 V, risposta in frequenza $100 \div 23.500$ Hz, SPL 1W/1m 104,5 dB. Angolo di dispersione 180° . Anello con ganci a molla e griglia in metallo. Dimensioni esterne \varnothing 232 mm profondità 104 mm, foro fissaggio \varnothing 200 mm, peso 1,79 Kg, temperatura di funzionamento $-20 \div +80$ °C, colore bianco (RAL9010). Completo di calotta antifiama e morsetto ceramico con termofusibile. Certificato EN54-24.



DL-P 10-165/T SWF-EN54



Diffusore a controsoffitto in ABS con altoparlante 165 mm a doppio cono realizzato in polipropilene di alta qualità. Trasformatore con potenza 10-6-3-1,5 W 100 V, risposta in frequenza $42 \div 25.000$ Hz, SPL 1W/1m 94,9 dB. Angolo di dispersione 180° . Dimensioni esterne \varnothing 220 mm profondità 82 mm, peso 1,20 Kg, temperatura di funzionamento $-20 \div +55$ °C, colore bianco (RAL9010). Completo di calotta antifiama e morsetto ceramico con termofusibile. Certificato EN54-24. Ideale per l'impiego da interno/esterno su navi, piscine e aree umide, grazie alla alta qualità dei materiali di costruzione, l'altoparlante offre una protezione permanente contro l'acqua di mare e i raggi UV. Grazie alle sue speciali proprietà protettive, questo altoparlante è adatto anche per applicazioni in aree bianche.

DL 10-165/T-EN54

Diffusore a controsoffitto con altoparlante 165 mm full-range. Trasformatore con potenza 10-6-3-1,5 W 100 V, risposta in frequenza $96 \div 24.000$ Hz, SPL 1W/1m 100,5 dB. Angolo di dispersione 180° . Anello con ganci a molla e griglia in metallo con innesto a baionetta. Dimensioni esterne \varnothing 220 mm profondità 112 mm, foro fissaggio \varnothing 195 mm, peso 1,49 Kg, temperatura di funzionamento $-20 \div +80$ °C, colore bianco (RAL9010). Completo di calotta antifiama e morsetto ceramico con termofusibile. Certificato EN54-24.



DL 10-200/T-EN54



Diffusore a controsoffitto con altoparlante 200 mm full-range. Trasformatore con potenza 10-6-3-1,5 W 100 V, risposta in frequenza $200 \div 23.500$ Hz, SPL 1W/1m 102,9 dB. Angolo di dispersione 180° . Anello con ganci a molla e griglia in metallo con innesto a baionetta. Dimensioni esterne \varnothing 268 mm profondità 138 mm, foro fissaggio \varnothing 238 mm, peso 2,98 Kg, temperatura di funzionamento $-20 \div +150$ °C, colore bianco (RAL9010). Completo di calotta antifiama e morsetto ceramico con termofusibile. Certificato EN54-24.



DL 20-130/T-EN54

Diffusore a controsoffitto con altoparlante 130 mm full-range. Trasformatore con potenza 20-15-10-5 W 100 V, risposta in frequenza $96 \div 24.000$ Hz, SPL 1W/1m 104,2 dB. Angolo di dispersione 180°. Anello con ganci a molla e griglia in metallo con innesto a baionetta. Dimensioni esterne \varnothing 180 mm profondità 132 mm, foro fissaggio \varnothing 166 mm, peso 1,7 Kg, temperatura di funzionamento $-20 \div +120$ °C, colore bianco (RAL9010). Completo di calotta antifiamma e morsetto ceramico con termofusibile. Certificato EN54-24.

DL 20-200/T-EN54

Diffusore a controsoffitto con altoparlante 200 mm full-range. Trasformatore con potenza 20-15-10-5 W 100 V, risposta in frequenza $103 \div 24.000$ Hz, SPL 1W/1m 94,1 db. Angolo di dispersione 180°. Anello con ganci a molla e griglia in metallo con innesto a baionetta. Dimensioni esterne \varnothing 267 mm profondità 194 mm, foro fissaggio \varnothing 238 mm, peso 3,43 Kg, temperatura di funzionamento $-20 \div +80$ °C, colore bianco (RAL9010). Completo di calotta antifiamma e morsetto ceramico con termofusibile. Certificato EN54-24.



DL-SF 06-100/T-EN54



Diffusore a controsoffitto con altoparlante 100 mm full-range. Trasformatore con potenza 6-3-1,5 W 100 V, risposta in frequenza $168 \div 25.000$ Hz, SPL 1W/1m 92 dB. Angolo di dispersione 180°. Anello con ganci a molla e griglia in metallo. Dimensioni esterne \varnothing 140 mm profondità 141 mm, foro fissaggio \varnothing 129 mm, peso 1,1 Kg, temperatura di funzionamento $-20 \div +80$ °C, colore bianco (RAL9016). Completo di calotta antifiamma e morsetto a vite. Certificato EN54-24.

DL-A 10-165/T-EN54

Diffusore a soffitto o a parete con altoparlante 165 mm full-range. Trasformatore con potenza 10-6-3-1,5 W 100 V, risposta in frequenza $230 \div 24.000$ Hz SPL 1W/1m 102,2 dB. Angolo di dispersione 180°. Struttura in metallo. Dimensioni \varnothing 170 x 75 mm, completo di staffa di fissaggio, peso 1,3 Kg, temperatura di funzionamento $-20 \div +150$ °C, colore bianco (RAL9010). Completo di morsetto ceramico con termofusibile. Certificato EN54.24.



DL-A 10-200/T-EN54



Diffusore a soffitto o a parete con altoparlante 200 mm full-range. Trasformatore con potenza 10-6-3-1,5 W 100 V, risposta in frequenza $200 \div 24.000$ Hz SPL 1W/1m 101,6 dB. Angolo di dispersione 180°. Struttura in metallo. Dimensioni \varnothing 210 x 90 mm, completo di staffa di fissaggio, peso 2,35 Kg, temperatura di funzionamento $-20 \div +150$ °C, colore bianco (RAL9010). Completo di morsetto ceramico con termofusibile. Certificato EN54.24.



DL-K 16-130/T-EN54

Proiettore a sospensione forma sferica con altoparlante 130 mm full-range. Trasformatore con potenza 16-8-4 W 100 V, risposta in frequenza 130 ÷ 23.500 Hz SPL 1W/1m 89,9 dB. Angolo di dispersione 360°. Cavo di aggancio 1,5 mt, con filo di acciaio per la sicurezza, struttura in ABS passacavo waterproof, dimensioni Ø 185 x 157 mm, peso 1,58 Kg, temperatura di funzionamento -20 ÷ +80 °C, colore bianco (RAL9010). Certificato EN54-24.

DL-K 20-165/T-EN54

Proiettore a sospensione forma sferica con altoparlante 165 mm full-range. Trasformatore con potenza 20-15-10-5-2,5 W 100 V, risposta in frequenza 83 ÷ 23.500 Hz SPL 1W/1m 100,8 dB. Angolo di dispersione 360°. Cavo di aggancio 1,5 mt, con filo di acciaio per la sicurezza, struttura in ABS passacavo waterproof, dimensioni Ø 260 x 245 mm, peso 2,7 Kg, temperatura di funzionamento -20 ÷ +80 °C, colore bianco (RAL9010). Certificato EN54-24.



DL 06-165/T-EN54 STR

Diffusore a controsoffitto con altoparlante 165 mm full-range. Trasformatore con potenza 6-3-1,5 W 100 V, risposta in frequenza 80 ÷ 24.000 Hz, SPL 1W/1m 102,5 dB. Angolo di dispersione 180°. Anello con ganci a molla e griglia in metallo. Dimensioni esterne Ø 220 mm profondità 109 mm, foro fissaggio Ø 198 mm, peso 1,37 Kg, temperatura di funzionamento -10 ÷ +55 °C, colore bianco (RAL9016). Completo di calotta antifiamma e morsetto ceramico con termofusibile. Il diffusore ha integrato una luce LED strobo che ad alte prestazioni fornisce 600 Lux a 90 mm e 74 lampeggi al minuto. Certificato EN54-24.

DL 10-200/T-EN54 STR

Diffusore a controsoffitto con altoparlante 200 mm full-range. Trasformatore con potenza 10-6-3-1,5 W 100 V, risposta in frequenza 200 ÷ 24.000 Hz, SPL 1W/1m 102,9 dB. Angolo di dispersione 180°. Anello con ganci a molla e griglia in metallo. Dimensioni esterne Ø 268 mm profondità 136 mm, foro fissaggio Ø 243 mm, peso 2,23 Kg, temperatura di funzionamento -10 ÷ +55 °C, colore bianco (RAL9016). Completo di calotta antifiamma e morsetto ceramico con termofusibile. Il diffusore ha integrato una luce LED strobo che ad alte prestazioni fornisce 600 Lux a 90 mm e 74 lampeggi al minuto. Certificato EN54-24.





DL-AB 06-200/T-EN54

Diffusore a controsoffitto con doppio altoparlante ellittico full-range. Doppio trasformatore con potenza 6-3-1,5 W 100 V, risposta in frequenza 125 ÷ 23,500 Hz (singolo) 120 ÷ 23.500 Hz (doppio), SPL 1W/1m 98,4 dB (singolo) 104,8 dB (doppio). Angolo di dispersione 180°. Anello con ganci a molla e griglia in metallo. Dimensioni esterne Ø 267 mm profondità 138 mm, foro fissaggio Ø 236 mm, peso 2,2 Kg, temperatura di funzionamento -20 ÷ +150 °C, colore bianco (RAL9010). Completo di calotta anti-fiamma e doppio morsetto ceramico con doppio termofusibile. Certificato EN54-24.

DL-E-AB 06-100/T-EN54 safe

Diffusore a controsoffitto con doppio altoparlante ellittico full-range. Doppio trasformatore con potenza 6-3-1,5 W 100 V, risposta in frequenza 96 ÷ 23.300 Hz (singolo) 101 ÷ 22.900 Hz (doppio), SPL 1W/1m 88,0 dB (singolo) 94,0 dB (doppio). Angolo di dispersione 180°. Anello con ganci a molla e griglia in metallo. Dimensioni esterne Ø 246 mm profondità 68 mm, foro fissaggio Ø 220 mm, peso 1,3 Kg, temperatura di funzionamento -20 ÷ +55 °C, colore bianco (RAL9016). Completo di calotta anti-fiamma in plastica PET e morsetto ceramico con termofusibile. Certificato EN54-24.



DL-A-AB 06-100/T-EN54



Diffusore a soffitto o a parete con doppio altoparlante ellittico full-range. Doppio trasformatore con potenza 6-3-1,5 W 100 V, risposta in frequenza 192 ÷ 23.500 Hz (singolo) 197 ÷ 23.500 Hz (doppio), SPL 1W/1m 97,6 dB (singolo) 102,9 dB (doppio). Angolo di dispersione 180°. Struttura in metallo. Dimensioni Ø 208 mm profondità 89 mm, completo di staffa di fissaggio, peso 1,92 Kg, temperatura di funzionamento -20 ÷ +80 °C, colore bianco (RAL9010). Completo di morsetto ceramico con termofusibile. Certificato EN54-24.

WA-AB 06-100/T-EN54

Diffusore a parete con doppio altoparlante ellittico full-range. Doppio trasformatore con potenza 6-3-1,5 W 100 V, risposta in frequenza 165 ÷ 23.500 Hz (singolo) 162 ÷ 23.500 Hz (doppio), SPL 1W/1m, peak 100,7 dB (singolo) 105,9 dB (doppio). Angolo di dispersione 180°. Struttura in MDF. Dimensioni L x H x P 254 x 195 x 81 mm, peso 2,1 Kg, temperatura di funzionamento -20 ÷ +150 °C, colore bianco. Completo di morsetto ceramico con termofusibile. Certificato EN54-24.



WA-AB 06-100/T-EN54V



Diffusore a parete con doppio altoparlante ellittico full-range. Doppio trasformatore con potenza 6-3-1,5 W 100 V, risposta in frequenza 165 ÷ 23.500 Hz (singolo) 162 ÷ 23.500 Hz (doppio), SPL 1W/1m, peak 100,7 dB (singolo) 105,9 dB (doppio). Angolo di dispersione 180°. Struttura in MDF. Dimensioni L x H x P 254 x 195 x 81 mm, peso 2,1 Kg, temperatura di funzionamento -20 ÷ +150 °C, colore bianco. Completo di morsetto ceramico con termofusibile. Aggancio al pannello montato a muro con viti. Certificato EN54-24.

**WU-AB 06-100/T-EN54**

Diffusore da incasso a parete con doppio altoparlante ellittico full-range. Doppio trasformatore con potenza 6-3-1,5 W 100V, risposta in frequenza 93 ÷ 15.400 Hz (singolo) 106 ÷ 15.400 Hz (doppio), SPL 1W/1m 95,7 dB (singolo) 101,6 dB (doppio). Angolo di dispersione 180°. Struttura in ABS completo di scatola incasso con dimensioni L x H x P 220 x 170 x 75 mm. Dimensioni esterne 255 x 195 x 15 mm, peso 1,65 Kg colore bianco. Completo di morsetto ceramico con termofusibile. Aggancio al pannello montato a muro con molle. Certificato EN54-24.



DA-P 10-260/T-EN54

Proiettore sonoro bidirezionale con altoparlante 130 mm full-range. Trasformatore con potenza 10-5-2,5 W 100 V, risposta in frequenza $90 \div 25.000$ Hz SPL 1W/1m 91,6 dB. Angolo di dispersione 360° . Struttura in ABS, passacavo waterproof e staffa in metallo. Dimensioni $\varnothing 104 \times 202$ mm, dimensioni con staffa 173×202 mm, peso 1,9 Kg, temperatura di funzionamento $-20 \div +70$ °C, colore bianco (RAL9016). Grado di protezione IP 56. Completo di morsetto ceramico con termofusibile. Certificato EN54-24.

DA-P 10-130/T-EN54

Proiettore sonoro con altoparlante 130 mm full-range. Trasformatore con potenza 10-5-2,5-1,25 W 100 V, risposta in frequenza $120 \div 21.000$ Hz SPL 1W/1m 99,5 dB. Angolo di dispersione 360° . Struttura in ABS, passacavo waterproof e staffa in metallo. Dimensioni $\varnothing 137 \times 200$ mm, dimensioni con staffa $187,5 \times 275$ mm, peso 1,44 Kg, temperatura di funzionamento $-25 \div +70$ °C, colore bianco (RAL9016). Grado di protezione IP 66. Completo di morsetto ceramico con termofusibile. Certificato EN54-24.



DA-P 20-130/T-EN54

Proiettore sonoro con altoparlante 130 mm full-range. Trasformatore con potenza 20-10-5-2,5 W 100 V, risposta in frequenza $120 \div 21.000$ Hz SPL 1W/1m 99,5 dB. Angolo di dispersione 360° . Struttura in ABS, passacavo waterproof e staffa in metallo. Dimensioni $\varnothing 158 \times 203$ mm, dimensioni con staffa $187,5 \times 275$ mm, peso 1,45 Kg, temperatura di funzionamento $-25 \div +150$ °C, colore bianco (RAL9016). Grado di protezione IP 66. Completo di morsetto ceramico con termofusibile. Certificato EN54-24.



DA 10-130/T-EN54

Proiettore sonoro bidirezionale con doppio altoparlante 130 mm full-range. Trasformatore con potenza 10-6-3-1,5 W 100 V, risposta in frequenza $150 \div 23.500$ Hz SPL 1W/1m 101 dB. Angolo di dispersione 360° . Struttura in alluminio. Dimensioni $165 \times 200 \times 109$ mm con peso 1,8 Kg, temperatura di funzionamento $-40 \div +100$ °C, colore bianco (RAL9010). Grado di protezione IP 66. Completo di morsetto ceramico con termofusibile. Certificato EN54-24.



DA 10-260/T-EN54

Proiettore sonoro bidirezionale con doppio altoparlante 130 mm full-range. Trasformatore con potenza 10-6-3-1,5 W 100 V, risposta in frequenza $79 \div 17.500$ Hz SPL 1W/1m 95,3 dB. Angolo di dispersione 149° . Struttura in alluminio. Dimensioni $165 \times 200 \times 162$ mm, peso 2,35 Kg, temperatura di funzionamento $-40 \div +100$ °C, colore bianco (RAL9010). Grado di protezione IP 66. Completo di morsetto ceramico con termofusibile. Certificato EN54-24.



**DA-S 20-130/T-EN54**

Proiettore sonoro con altoparlante 130 mm full-range. Trasformatore con potenza 20-15-10-5 W 100 V, risposta in frequenza 150 ÷ 20.000 Hz SPL 1W/1m 103,2 dB. Angolo di dispersione 360°. Struttura in alluminio, passacavo waterproof e staffa in metallo. Dimensioni Ø 138 x 162 mm, dimensioni con staffa 150 x 275 mm, peso 2,5 Kg, temperatura di funzionamento -20 ÷ +150 °C, colore bianco (RAL9010). Grado di protezione IP 65. Completo di morsetto ceramico con termofusibile. Certificato EN54-24.



DK 10/T-EN54

Diffusore a tromba in ABS. Trasformatore con potenza 10-5-2,5-1,25 W 100 V, risposta in frequenza 370 ÷ 13.600 Hz SPL 1W/1m 106,7 dB. Angolo di dispersione 360°. Passacavo waterproof, dimensioni Ø 142 x 208 mm, peso 1,81 Kg, temperatura di funzionamento -20 ÷ +150 °C, colore grigio (RAL7035). Grado di protezione IP 66. Completo di morsetto ceramico con termofusibile. Certificato EN54-24.

DK 15/T-EN54

Diffusore a tromba in ABS. Trasformatore con potenza 15-7,5-3,75-1,9 W 100 V, risposta in frequenza 300 ÷ 13.800 Hz SPL 1W/1m 108,5 dB. Angolo di dispersione 360°. Passacavo waterproof, dimensioni Ø 209 x 273 mm, peso 2,1 Kg, temperatura di funzionamento -20 ÷ +150 °C, colore grigio (RAL7035). Grado di protezione IP 66. Completo di morsetto ceramico con termofusibile. Certificato EN54-24.



DK 30/T-EN54



Diffusore a tromba in ABS. Trasformatore con potenza 30-20-10-5 W 100 V, risposta in frequenza 250 ÷ 15.000 Hz SPL 1W/1m 110,1 dB. Angolo di dispersione 360°. Passacavo waterproof, dimensioni Ø 235 x 303 mm, peso 2,17 Kg, temperatura di funzionamento -20 ÷ +150 °C, colore grigio (RAL7035). Grado di protezione IP 66. Completo di morsetto ceramico con termofusibile. Certificato EN54-24.

DK-MH 30/T plus-EN54

Diffusore musicale a tromba in ABS. Trasformatore con potenza 30-15-7,5-3,75 W 100 V, risposta in frequenza 65 ÷ 24.000 Hz SPL 1W/1m 101,8 dB. Angolo di dispersione orizzontale 145° x verticale 193°. Passacavo waterproof, dimensioni 370 x 255 x 330 mm, peso 4,57 Kg, temperatura di funzionamento -20 ÷ +150 °C, colore grigio (RAL7035). Grado di protezione IP 66. Completo di morsetto ceramico con termofusibile. Certificato EN54-24.



TH-100-EN54



Diffusore a tromba studiata per la sonorizzazione di grandi spazi. Trasformatore con potenza 100-50-25 W 100 V, risposta in frequenza 250 ÷ 10.000 Hz SPL 1W/1m 119 dB. Angolo di dispersione orizzontale 58° x verticale 28°. Dimensioni 1.228 x 468 x 832 mm, peso 18,6 Kg, temperatura di funzionamento -20 ÷ +90 °C, colore (RAL7023). Grado di protezione IP 33. Completo di morsetto ceramico con termofusibile. Certificato EN54-24.



TH-100-PH

Kit di montaggio Premium per TH-100-EN54 in acciaio inossidabile V5A.

TH-100-WH

Kit di montaggio per TH-100-EN54 in acciaio inossidabile V5A.





WA 06-77/T-EN54

Diffusore a parete con altoparlante 77 mm full-range. Trasformatore con potenza 6-3-1,5 W 100 V, risposta in frequenza 112 ÷ 24.000 Hz, SPL 1W/1m 80,5 dB. Angolo di dispersione 360°. Struttura in ABS. Dimensioni L x H x P 133 x 133 x 72 mm, peso 0,70 Kg, temperatura di funzionamento -25 ÷ +70 °C, colore bianco RAL9016. Completo di morsetto ceramico con termofusibile. Certificato EN54-24.

WA 06-165/T-EN54

Diffusore a parete con altoparlante 165 mm full-range. Trasformatore con potenza 6-3-1,5 W 100 V, risposta in frequenza 175 ÷ 23.500 Hz, SPL 1W/1m 100,6 dB. Angolo di dispersione 180°. Struttura in MDF. Dimensioni L x H x P 252 x 192 x 82 mm, peso 1,99 Kg, temperatura di funzionamento -20 ÷ 150 °C, colore bianco. Completo di morsetto ceramico con termofusibile. Aggancio al pannello montato a muro con molle. Certificato EN54-24.



WA 06-165/T Metal-EN54



Diffusore a parete con altoparlante 165 mm full-range. Trasformatore con potenza 6-3-1,5 W 100 V, risposta in frequenza 70 ÷ 23.500 Hz, SPL 1W/1m 98,3 dB. Angolo di dispersione 180°. Struttura in metallo. Dimensioni L x H x P 257 x 192 x 80 mm, peso 1,9 Kg, temperatura di funzionamento -20 ÷ 150 °C, colore bianco (RAL9010). Completo di morsetto ceramico con termofusibile. Certificato EN54-24.

WA 06-165/T Metal-EN54 STR

Diffusore a parete con altoparlante 165 mm full-range. Trasformatore con potenza 6-3-1,5 W 100 V, risposta in frequenza 70 ÷ 23.500 Hz, SPL 1W/1m 98,3 dB. Angolo di dispersione 180°. Struttura in metallo. Dimensioni L x H x P 257 x 192 x 80 mm, peso 1,9 Kg, temperatura di funzionamento -20 ÷ 150 °C, colore bianco (RAL9010). Completo di morsetto ceramico con termofusibile. Il diffusore ha integrato una luce LED strobo che ad alte prestazioni fornisce 600 Lux a 90 mm e 74 lampeggi al minuto. Certificato EN54-24.



WA 06-165/T-EN54V



Diffusore sonoro a parete con altoparlante 165 mm full-range. Trasformatore con potenza 6-3-1,5 W 100 V, risposta in frequenza 175 ÷ 23.500 Hz, SPL 1W/1m 100,6 dB. Angolo di dispersione 180°. Struttura in MDF. Dimensioni L x H x P 252 x 192 x 82 mm, peso 1,99 Kg, temperatura di funzionamento -20 ÷ 150 °C, colore bianco. Completo di morsetto ceramico con termofusibile. Aggancio al pannello montato a muro con viti. Certificato EN54-24.



WA 10-165/T-EN54

Diffusore a parete con altoparlante 165 mm full-range. Trasformatore con potenza 10-6-3-1,5 W 100 V, risposta in frequenza 175 ÷ 23.500 Hz, SPL 1W/1m 100,6 dB. Angolo di dispersione 180°. Struttura in MDF. Dimensioni L x H x P 252 x 192 x 82 mm, peso 1,86 Kg, temperatura di funzionamento -10 ÷ +55 °C, colore bianco. Completo di morsetto ceramico con termofusibile. Aggancio al pannello montato a muro con molle. Certificato EN54-24.

WA 10-165/T Metal-EN54

Diffusore a parete con altoparlante 165 mm full-range. Trasformatore con potenza 10-6-3-1,5 W 100 V, risposta in frequenza 70 ÷ 23.500 Hz, SPL 1W/1m 98,3 dB. Angolo di dispersione 180°. Struttura in metallo. Dimensioni L x H x P 252 x 192 x 81 mm, peso 2,2 Kg, temperatura di funzionamento -10 ÷ +55 °C, colore bianco. Completo di morsetto ceramico con termofusibile. Aggancio al pannello montato a muro con viti. Certificato EN54-24.



WA 10-165/T-EN54V

Diffusore a parete con altoparlante 165 mm full-range. Trasformatore con potenza 10-6-3-1,5 W 100 V, risposta in frequenza 175 ÷ 23.500 Hz, SPL 1W/1m 100,6 dB. Angolo di dispersione 180°. Struttura in MDF. Dimensioni L x H x P 253 x 194 x 82 mm, peso 1,89 Kg, temperatura di funzionamento -10 ÷ +55 °C, colore bianco. Completo di morsetto ceramico con termofusibile. Aggancio al pannello montato a muro con viti. Certificato EN54-24.



TS-C 10-300/T-EN54

Colonna sonora con due altoparlanti doppio cono 2,5". Trasformatore con potenza 10-6-3-1,5 W 100 V, risposta in frequenza 140 ÷ 23.500 Hz, SPL 1W/1m 97,6 dB. Angolo di dispersione orizzontale 187° verticale 66°. Struttura in estruso di alluminio, doppio passacavo PG9 waterproof. Dimensioni H x L x P 285 x 100 x 92 mm. Completa di staffe a L per fissaggio a muro, peso 1,6 Kg Temperatura di funzionamento -30 ÷ 100 °C, colore grigio (RAL9006). Grado di protezione IP66. Certificato EN54-24.

TS-C 20-500/T-EN54

Colonna sonora con quattro altoparlanti doppio cono 2,5". Trasformatore con potenza 20-15-10-5 W 100 V, risposta in frequenza 147 ÷ 23.500 Hz, SPL 1W/1m 100,3 dB. Angolo di dispersione orizzontale 188° verticale 65°. Struttura in estruso di alluminio, doppio passacavo PG9 waterproof. Dimensioni H x L x P 510 x 100 x 92 mm. Completa di staffe a L per fissaggio a muro, peso 2,8 Kg Temperatura di funzionamento -30 ÷ 100 °C, colore grigio (RAL9006). Grado di protezione IP66. Certificato EN54-24.



TS-C 30-700/T-EN54

Colonna sonora con sei altoparlanti doppio cono 2,5". Trasformatore con potenza 30-15-7,5 W 100 V, risposta in frequenza 137 ÷ 23.500 Hz, SPL 1W/1m 101,3 dB. Angolo di dispersione orizzontale 190° verticale 50°. Struttura in estruso di alluminio, doppio passacavo PG9 waterproof. Dimensioni H x L x P 700 x 100 x 92 mm. Completa di staffe a L per fissaggio a muro, peso 3,8 Kg Temperatura di funzionamento -30 ÷ 100 °C, colore grigio (RAL9006). Grado di protezione IP66. Certificato EN54-24.



TS-C 50-1000/T-EN54

Colonna sonora con otto altoparlanti doppio cono 2,5". Trasformatore con potenza 50-30-15-7,5 W 100 V, risposta in frequenza 110 ÷ 18.000 Hz, SPL 1W/1m 102,8 dB. Angolo di dispersione orizzontale 186° verticale 33°. Struttura in estruso di alluminio, doppio passacavo PG9 waterproof. Dimensioni H x L x P 971 x 100 x 92 mm. Completa di staffe a L per fissaggio a muro, peso 5,1 Kg Temperatura di funzionamento -30 ÷ 100 °C, colore grigio (RAL9006). Grado di protezione IP66. Certificato EN54-24.





WU 06-66/T-EN54

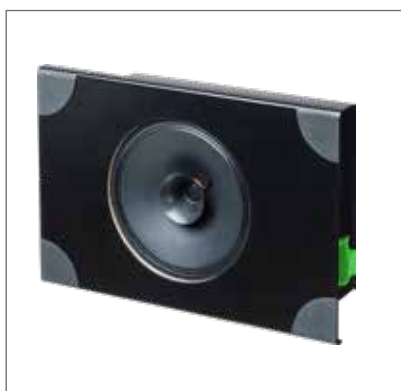
Diffusore da incasso a parete con altoparlante 66 mm full-range. Trasformatore con potenza 6-3-1,5 W 100 V, risposta in frequenza 119 ÷ 21.700 Hz, SPL 1W/1m 92 dB. Angolo di dispersione 180°. Struttura esterna in alluminio completo di scatola incasso. Dimensioni esterne 120 x 120 x 102 mm, peso 0,9 Kg colore alluminio. Completo di morsetto ceramico con termofusibile. Certificato EN54.24.

WU 06-165/T-EN54

Diffusore da incasso a parete con altoparlante 130 mm. Trasformatore con potenza 6-3-1,5 W 100V, risposta in frequenza 72 ÷ 23.500 Hz, SPL 1W/1m 99,1 dB. Angolo di dispersione 180°. Struttura in ABS completo di scatola incasso con dimensioni L x H x P 220 x 170 x 75 mm. Dimensioni esterne 255 x 195 x 15 mm, peso 1,4 Kg colore bianco. Completo di morsetto ceramico con termofusibile. Aggancio al pannello montato a muro con viti. Certificato EN54-24.



WU-SW 06-165/T Metal-EN54



Diffusore "Baffle" a incasso con altoparlante a deflettore full-range per applicazioni "Invisible Sound" in pareti e soffitti. Trasformatore con potenza 6-3-1,5 W 100 V, risposta in frequenza 106 ÷ 23.500 Hz, SPL 1W/1m 99,5 dB. Angolo di dispersione 180°. Dimensioni L x H x P 300 x 200 x 77 mm, peso 1,65 Kg, temperatura di funzionamento -20 ÷ 80 °C, colore nero. Angoli adesivi per una maggiore aderenza. Certificato EN54-24.



DL 06-130/T plus-EN54

Diffusore a controsoffitto con altoparlante 130 mm coassiale 2 vie. Trasformatore con potenza 6-3-1,5 W 100 V, risposta in frequenza $237 \div 24.000$ Hz, SPL 1W/1m 95,7 dB. Angolo di dispersione 180° . Anello con ganci a molla e griglia in metallo con innesto a baionetta. Dimensioni esterne \varnothing 180 mm profondità 133 mm, foro fissaggio \varnothing 162 mm, peso 1,66 Kg, temperatura di funzionamento $-20 \div +80$ °C, colore bianco (RAL9010). Completo di calotta antifiamma e morsetto ceramico con termofusibile. Certificato EN54-24.

DL 10-165/T plus-EN54

Diffusore a controsoffitto con altoparlante 165 mm coassiale 2 vie. Trasformatore con potenza 10-6-3-1,5 W 100 V, risposta in frequenza $65 \div 24.000$ Hz, SPL 1W/1m 91,2 dB. Angolo di dispersione 180° . Anello con ganci a molla e griglia in metallo con innesto a baionetta. Dimensioni esterne \varnothing 220 mm profondità 134 mm, foro fissaggio \varnothing 194 mm, peso 2,02 Kg, temperatura di funzionamento $-20 \div +80$ °C, colore bianco (RAL9010). Completo di calotta antifiamma e morsetto ceramico con termofusibile. Certificato EN54-24.



DL 20-200/T plus-EN54

Diffusore a controsoffitto con altoparlante 200 mm coassiale 2 vie. Trasformatore con potenza 20-15-10-5 W 100 V, risposta in frequenza $40 \div 22.500$ Hz, SPL 1W/1m 97,6 dB. Angolo di dispersione 180° . Anello con ganci a molla e griglia in metallo con innesto a baionetta. Dimensioni esterne \varnothing 267 mm profondità 194 mm, foro fissaggio \varnothing 236 mm, peso 3,4 Kg, temperatura di funzionamento $-20 \div +80$ °C, colore bianco (RAL9010). Completo di calotta antifiamma e morsetto ceramico con termofusibile. Certificato EN54-24.



DL-BR 15-130/T plus-EN54

Diffusore a controsoffitto in ABS con altoparlante 130 mm coassiale 2 vie bass reflex. Trasformatore con potenza 15-7,5-3,75-1,9 W 100 V, risposta in frequenza $87 \div 23.600$ Hz, SPL 1W/1m 92,9 dB. Angolo di dispersione 180° . Anello in ABS griglia in metallo con fissaggio a farfalla. Dimensioni esterne \varnothing 213,5 mm profondità 138 mm, foro fissaggio \varnothing 178 mm, peso 1,7 Kg, temperatura di funzionamento $-20 \div +80$ °C, colore bianco (RAL9010). Completo di calotta antifiamma e morsetto ceramico con termofusibile. Certificato EN54-24.



DL-BR 30-165/T plus-EN54

Diffusore a controsoffitto in ABS con altoparlante 165 mm coassiale 2 vie bass reflex. Trasformatore con potenza 30-15-7,5-3,75 W 100 V, risposta in frequenza $100 \div 19.200$ Hz, SPL 1W/1m 95,5 dB. Angolo di dispersione 180° . Anello in ABS griglia in metallo con fissaggio a farfalla. Dimensioni esterne \varnothing 239,5 mm profondità 164 mm, foro fissaggio \varnothing 200 mm, peso 2,3 Kg, temperatura di funzionamento $-20 \div +80$ °C, colore bianco (RAL9010). Completo di calotta antifiamma e morsetto ceramico con termofusibile. Certificato EN54-24.





DL-BR 60-200/T plus-EN54

Diffusore a controsoffitto in ABS con altoparlante 200 mm coassiale 2 vie bass reflex. Trasformatore con potenza 60-30-15-7,5 W 100 V, risposta in frequenza 50 ÷ 24.000 Hz, SPL 1W/1m 93 dB. Angolo di dispersione 180°. Anello in ABS griglia e calotta anti-fiamma in metallo con fissaggio a farfalla. Dimensioni esterne Ø 319 mm profondità 254 mm, foro fissaggio Ø 302 mm, peso 4,7 Kg, temperatura di funzionamento -10 ÷ +55 °C, colore bianco (RAL9010). Completo di morsetto ceramico con termofusibile. Certificato EN54-24.

DL-BR-SUB 120/T-EN54

Diffusore a controsoffitto subwoofer bassreflex. Trasformatore con potenza 120-60-30-15 W 100 V, risposta in frequenza 50 ÷ 200 Hz (+-3dB) SPL 1W/1m 90 dB. Anello in ABS griglia e calotta antifiamma in metallo con fissaggio a farfalla. Dimensioni esterne Ø 319 mm profondità 250 mm, foro fissaggio Ø 302 mm, peso 6,4 Kg, temperatura di funzionamento -10 ÷ 55 °C, colore bianco (RAL9016). Completo di morsetto ceramico con termofusibile. Certificato EN54-24.



DL-RQ 10-165/T plus-EN54

Diffusore in ABS da incasso a parete 2 vie con woofer e tweeter. Trasformatore con potenza 10/5/2,5 W 100 V, risposta in frequenza 79 ÷ 20.800 Hz, SPL 1W/1m 99,3 dB. Angolo di dispersione 180°. Anello con ganci a molla e griglia in metallo con innesto a baionetta. Dimensioni esterne 220 x 306 x 82 mm, dimensioni incasso 275 x 187 mm, peso 1,4 Kg, colore bianco (RAL9016). Completo di calotta in plastica (protetta da brevetto europeo pubblicazione n. 2768238) e morsetto ceramico con termofusibile. Certificato EN54-24.

MS 15-100/T white-EN54

Diffusore monitor a parete, sistema 2 vie con woofer 100 mm e tweeter da 1". Trasformatore con potenza 15-7,5-3,75-1,8 W 100 V e 8 ohm, risposta in frequenza 82 ÷ 23.500 Hz, SPL 1W/1m 89,1 dB. Angolo di dispersione 360°. Struttura in ABS. Dimensioni L x H x P 210 x 130 x 120 mm completo di supporto basculante, peso 1,7 Kg, temperatura di funzionamento -25 ÷ +70 °C, colore bianco. Completo di morsetto ceramico con termofusibile. Certificato EN54-24.



MS 15-100/T black-EN54

Diffusore monitor a parete, sistema 2 vie con woofer 100 mm e tweeter da 1". Trasformatore con potenza 15-7,5-3,75-1,8 W 100 V e 8 ohm, risposta in frequenza 82 ÷ 23.500 Hz, SPL 1W/1m 89,1 dB. Angolo di dispersione 360°. Struttura in ABS. Dimensioni L x H x P 210 x 130 x 120 mm completo di supporto basculante, peso 1,7 Kg, temperatura di funzionamento -25 ÷ +70 °C, colore nero. Completo di morsetto ceramico con termofusibile. Certificato EN54-24.



MS 30-130/T white-EN54

Diffusore monitor a parete, sistema 2 vie con woofer 100 mm e tweeter da 1". Trasformatore con potenza 30-15-7,5-2,5 W 100 V, risposta in frequenza 50 ÷ 23.500 Hz, SPL 1W/1m 90,9 dB. Angolo di dispersione 360°. Struttura in ABS. Dimensioni L x H x P 260 x 160 x 152 mm completo di supporto basculante, peso 2,55 Kg, temperatura di funzionamento -25 ÷ +70 °C, colore bianco. Completo di morsetto ceramico con termofusibile. Certificato EN54-24.

MS 30-130/T black-EN54

Diffusore monitor a parete, sistema 2 vie con woofer 100 mm e tweeter da 1". Trasformatore con potenza 30-15-7,5-2,5 W 100 V, risposta in frequenza 50 ÷ 23.500 Hz, SPL 1W/1m 90,9 dB. Angolo di dispersione 360°. Struttura in ABS. Dimensioni L x H x P 260 x 160 x 152 mm completo di supporto basculante, peso 2,55 Kg, temperatura di funzionamento -25 ÷ +70 °C, colore nero. Completo di morsetto ceramico con termofusibile. Certificato EN54-24.



MS 50-165/T white-EN54



Diffusore monitor a parete, sistema 2 vie con woofer 100 mm e tweeter da 1". Trasformatore con potenza 50-25-12,5-6,25 W 100 V, risposta in frequenza 53 ÷ 20.300 Hz, SPL 1W/1m 88,2 dB. Angolo di dispersione 360°. Struttura in ABS. Dimensioni L x H x P 326 x 202 x 192 mm completo di supporto basculante, peso 3,58 Kg, temperatura di funzionamento -25 ÷ +70 °C, colore bianco. Completo di morsetto ceramico con termofusibile. Certificato EN54-24.

MS 50-165/T black-EN54

Diffusore monitor a parete, sistema 2 vie con woofer 100 mm e tweeter da 1". Trasformatore con potenza 50-25-12,5-6,25 W 100 V, risposta in frequenza 53 ÷ 20.300 Hz, SPL 1W/1m 88,2 dB. Angolo di dispersione 360°. Struttura in ABS. Dimensioni L x H x P 326 x 202 x 192 mm completo di supporto basculante, peso 3,58 Kg, temperatura di funzionamento -25 ÷ +70 °C, colore nero. Completo di morsetto ceramico con termofusibile. Certificato EN54-24.





DA-D 20-130/T-EN54

Proiettore sonoro con altoparlante 130 mm full-range. Trasformatore con potenza 20-10-5 W 100 V, risposta in frequenza $112 \div 15.800$ Hz SPL 1W/1m 94 dB. Angolo di dispersione 360°. Struttura in ABS, passacavo waterproof e staffa in metallo. Dimensioni $\varnothing 169 \times 283$ mm, peso 1,8 Kg, temperatura di funzionamento $-25 \div +70$ °C, colore bianco (RAL9016). Grado di protezione IP 65. Completo di morsetto ceramico con termofusibile. Certificato EN54-24.

DL-H 20-100/T plus-EN54

Proiettore a sospensione forma conica con altoparlante 100 mm coassiale bass reflex. Trasformatore con potenza 20-10-5-2,5 W 100 V, risposta in frequenza $70 \div 22.000$ Hz SPL 1W/1m 89 dB. Angolo di dispersione 360°. Cavo di aggancio 4,5 mt, con filo di acciaio per la sicurezza, struttura in ABS passacavo waterproof, dimensioni $\varnothing 189,4 \times 231$ mm, peso 2,02 Kg, temperatura di funzionamento $-10 \div +55$ °C, colore bianco (RAL9016). Grado di protezione IP 65. Completo di morsetto ceramico con termofusibile. Certificato EN54-24.



DL-SE 06-130/T-EN54

Diffusore a controsoffitto senza cornice a basso profilo con altoparlante 130 mm full-range. Trasformatore con potenza 6-3-1,5 W 100 V, risposta in frequenza $64 \div 21.500$ Hz, SPL 1W/1m 97 dB. Angolo di dispersione 180°. Dimensioni esterne $\varnothing 180$ mm profondità 99 mm, foro fissaggio $\varnothing 161 \div 167$ mm, peso 0,78 Kg, temperatura di funzionamento $-10 \div +55$ °C, colore bianco (RAL9016). Completo di calotta anti-fiamma e morsetto ceramico con termofusibile. Connettore Wago 221. Certificato EN54-24.

DL-SE 06-165/T-EN54

Diffusore a controsoffitto senza cornice a basso profilo con altoparlante 165 mm full-range. Trasformatore con potenza 6-3-1,5 W 100 V, risposta in frequenza $56 \div 18.000$ Hz, SPL 1W/1m 97 dB. Angolo di dispersione 180°. Dimensioni esterne $\varnothing 220$ mm profondità 107 mm, foro fissaggio $\varnothing 194 \div 202$ mm, peso 1,4 Kg, temperatura di funzionamento $-10 \div +55$ °C, colore bianco (RAL9016). Completo di calotta anti-fiamma e morsetto ceramico con termofusibile. Connettore Wago 221. Certificato EN54-24.



DL-SQ 06-130/T-EN54

Diffusore a controsoffitto senza cornice a basso profilo con altoparlante 130 mm full-range. Trasformatore con potenza 6-3-1,5 W 100 V, risposta in frequenza $64 \div 21.500$ Hz, SPL 1W/1m 97 dB. Angolo di dispersione 180°. Dimensioni esterne 180×180 mm profondità 93 mm, foro fissaggio 159×159 mm, peso 0,82 Kg, temperatura di funzionamento $-10 \div +55$ °C, colore bianco (RAL9016). Completo di calotta anti-fiamma e morsetto ceramico con termofusibile. Connettore Wago 221. Certificato EN54-24.



DL-SE 10-165/T-EN54

Diffusore a controsoffitto senza cornice a basso profilo con altoparlante 165 mm full-range. Trasformatore con potenza 10-5-2,5 W 100 V, risposta in frequenza 63 ÷ 16.000 Hz, SPL 1W/1m 97 dB. Angolo di dispersione 180°. Dimensioni esterne Ø 220 mm profondità 104 mm, foro fissaggio Ø 194 ÷ 202 mm, peso 1 Kg, temperatura di funzionamento -10 ÷ +55 °C, colore bianco (RAL9016). Completo di calotta antifiamma e morsetto ceramico con termofusibile. Connettore Wago 221. Certificato EN54-24.

DL-SE 10-200/T-EN54

Diffusore a controsoffitto senza cornice a basso profilo con altoparlante 200 mm full-range. Trasformatore con potenza 10-5-2,5 W 100 V, risposta in frequenza 200 ÷ 23.500 Hz, SPL 1W/1m 102,9 dB. Angolo di dispersione 180°. Dimensioni esterne Ø 268 mm profondità 115 mm, foro fissaggio Ø 240 ÷ 248 mm, peso 2,19 Kg, temperatura di funzionamento -10 ÷ +55 °C, colore bianco (RAL9016). Completo di calotta antifiamma e morsetto ceramico con termofusibile. Connettore Wago 221. Certificato EN54-24.



DL-SE 20-200/T-EN54



Diffusore a controsoffitto senza cornice a basso profilo, altoparlante 200 mm full-range. Trasformatore con potenza 20-10-5 W 100 V, risposta in frequenza 50 ÷ 18.900 Hz, SPL 1W/1m 105,6 dB. Angolo di dispersione 180°. Dimensioni esterne Ø 265 mm profondità 115 mm, foro fissaggio Ø 240 ÷ 248 mm, peso 1,6 Kg, temperatura di funzionamento -10 ÷ +55 °C, colore bianco (RAL9016). Completo di calotta antifiamma e morsetto ceramico con termofusibile. Connettore Wago 221. Certificato EN54-24.

DL-S 10-130/T plus-EN54

Diffusore a controsoffitto senza cornice a basso profilo con altoparlante 130 mm coassiale 2 vie. Trasformatore con potenza 10-5-2,5 W 100 V, risposta in frequenza 111 ÷ 21.600 Hz, SPL 1W/1m 92,1 dB. Angolo di dispersione 180°. Dimensioni esterne Ø 216 mm profondità 141 mm, foro fissaggio Ø 187 mm, peso 2,4 Kg, temperatura di funzionamento -20 ÷ +80 °C, colore bianco (RAL9016). Completo di calotta antifiamma e morsetto ceramico con termofusibile. Connettore Wago 221. Certificato EN54-24.



DL-S 25-130/T plus-EN54



Diffusore a controsoffitto senza cornice a basso profilo con altoparlante 130 mm coassiale 2 vie. Trasformatore con potenza 25-12,5-6,25 W 100 V, risposta in frequenza 111 ÷ 21.600 Hz, SPL 1W/1m 92,1 dB. Angolo di dispersione 180°. Dimensioni esterne Ø 216 mm profondità 141 mm, foro fissaggio Ø 187 mm, peso 2,4 Kg, temperatura di funzionamento -10 ÷ +55 °C, colore bianco (RAL9016). Completo di calotta antifiamma e morsetto ceramico con termofusibile. Connettore Wago 221. Certificato EN54-24.

**DL-S 50-165/T plus-EN54**

Diffusore a controsoffitto senza cornice a basso profilo con altoparlante 165 mm coassiale 2 vie. Trasformatore con potenza 50-25-12,5-6,25 W 100 V, risposta in frequenza 80 ÷ 22.200 Hz, SPL 1W/1m 94,1 dB. Angolo di dispersione 180°. Dimensioni esterne Ø 264 mm profondità 240 mm, foro fissaggio Ø 38 mm, peso 3,75 Kg, temperatura di funzionamento -10 ÷ +55 °C, colore bianco (RAL9016). Completo di calotta antifiama e morsetto ceramico con termofusibile. Connettore Wago 221. Certificato EN54-24.



RIP3012

Armadio rack 12 unità modulari già assemblato, struttura auto-portante con prese di areazione naturale su tre lati sia del fondo che sul tetto. Certificato EN60529 grado di protezione IP30 n° RP 2016-0521-00, completo di doppio montante interno con passi foratura a norma IEC 297-1 e IEC 297-2. Pannelli laterali e pannello posteriore a ribalta con chiusura a serratura con cavi di massa a terra e feritoie per areazione naturale. Completo di porta anteriore con vetro trasparente temperato, cerniere a vite, reversibile e apribile a 180° con cavo di massa a terra. Verniciato a polvere nero bucciato opaco, completo di 28 dadi in gabbia con viti nere M5, quattro piedini regolabili e quattro ruote piroettanti. Dimensioni (mm) 600 x 600 x 750, peso 36 Kg.

RIP3018

Armadio rack 18 unità modulari già assemblato, struttura auto-portante con prese di areazione naturale su tre lati sia del fondo che sul tetto. Certificato EN60529 grado di protezione IP30 n° RP 2016-0521-00, completo di doppio montante interno con passi foratura a norma IEC 297-1 e IEC 297-2. Pannelli laterali e pannello posteriore a ribalta con chiusura a serratura con cavi di massa a terra e feritoie per areazione naturale. Completo di porta anteriore con vetro trasparente temperato, cerniere a vite, reversibile e apribile a 180° con cavo di massa a terra. Verniciato a polvere nero bucciato opaco, completo di 36 dadi in gabbia con viti nere M5, quattro piedini regolabili e quattro ruote piroettanti. Dimensioni (mm) 600 x 600 x 1010, peso 45,5 Kg.



RIP3022



Armadio rack 22 unità modulari già assemblato, struttura auto-portante con prese di areazione naturale su tre lati sia del fondo che sul tetto. Certificato EN60529 grado di protezione IP30 n° RP 2016-0521-00, completo di doppio montante interno con passi foratura a norma IEC 297-1 e IEC 297-2. Pannelli laterali e pannello posteriore a ribalta con chiusura a serratura con cavi di massa a terra e feritoie per areazione naturale. Completo di porta anteriore con vetro trasparente temperato, cerniere a vite, reversibile e apribile a 180° con cavo di massa a terra. Verniciato a polvere nero bucciato opaco, completo di 48 dadi in gabbia con viti nere M5, quattro piedini regolabili e quattro ruote piroettanti. Dimensioni (mm) 600 x 600 x 1190, peso 51,5 Kg.

RIP3027

Armadio rack 27 unità modulari già assemblato, struttura auto-portante con prese di areazione naturale su tre lati sia del fondo che sul tetto. Certificato EN60529 con grado di protezione IP30 n° RP 2016-0521-00, completo di doppio montante interno con passi foratura a norma IEC 297-1 e IEC 297-2. Pannelli laterali e pannello posteriore a ribalta con chiusura a serratura con cavi di massa a terra e feritoie per areazione naturale. Completo di porta anteriore con vetro trasparente temperato, cerniere a vite, reversibile e apribile a 180° con cavo di massa a terra. Verniciato a polvere nero bucciato opaco, completo di 58 dadi in gabbia con viti nere M5, quattro piedini regolabili e quattro ruote piroettanti. Dimensioni (mm) 600 x 600 x 1410, peso 59 Kg.



RIP3032



Armadio rack 32 unità modulari già assemblato, struttura auto-portante con prese di areazione naturale su tre lati sia del fondo che sul tetto. Certificato EN60529 grado di protezione IP30 n° RP 2016-0521-00, completo di doppio montante interno con passi foratura a norma IEC 297-1 e IEC 297-2. Pannelli laterali e pannello posteriore a ribalta con chiusura a serratura con cavi di massa a terra e feritoie per areazione naturale. Completo di porta anteriore con vetro trasparente temperato, cerniere a vite, reversibile e apribile a 180° con cavo di massa a terra. Verniciato a polvere nero bucciato opaco, completo di 72 dadi in gabbia con viti nere M5, quattro piedini regolabili e quattro ruote piroettanti. Dimensioni (mm) 600 x 600 x 1630, peso 66,5 Kg.



RIP3042

Armadio rack 42 unità modulari già assemblato, struttura auto-portante con prese di areazione naturale su tre lati sia del fondo che sul tetto. Certificato EN60529 grado di protezione IP30 n° RP 2016-0521-00, completo di doppio montante interno con passi foratura a norma IEC 297-1 e IEC 297-2. Pannelli laterali e pannello posteriore a ribalta con chiusura a serratura con cavi di massa a terra e feritoie per areazione naturale. Completo di porta anteriore con vetro trasparente temperato, cerniere a vite, reversibile e apribile a 180° con cavo di massa a terra. Verniciato a polvere nero bucciato opaco, completo di 88 dadi in gabbia con viti nere M5, quattro piedini regolabili e quattro ruote piroettanti. Dimensioni (mm) 600 x 600 x 2080, peso 81,5 Kg.

PM8220

Canala a 19" con 8 prese schuko, cavo lunghezza 2,2 mt.



PAC16

Pannello accensione verniciato nero opaco, con interruttore magnetotermico 16 A, spia accensione, altezza 1 unità modulare.

PAC32

Pannello accensione verniciato nero opaco, con 2 interruttori magnetotermici 16 A, spie accensione, altezza 1 unità modulare.



STUM

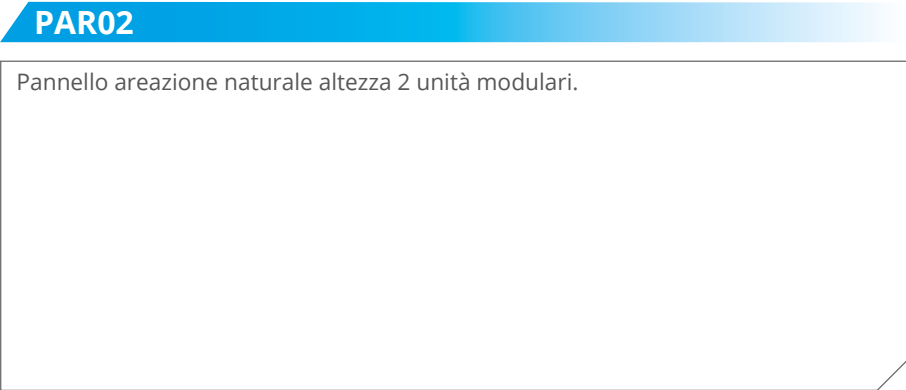
Coppia staffe supporto.

PAR01



Pannello areazione naturale altezza 1 unità modulare.

PAR02



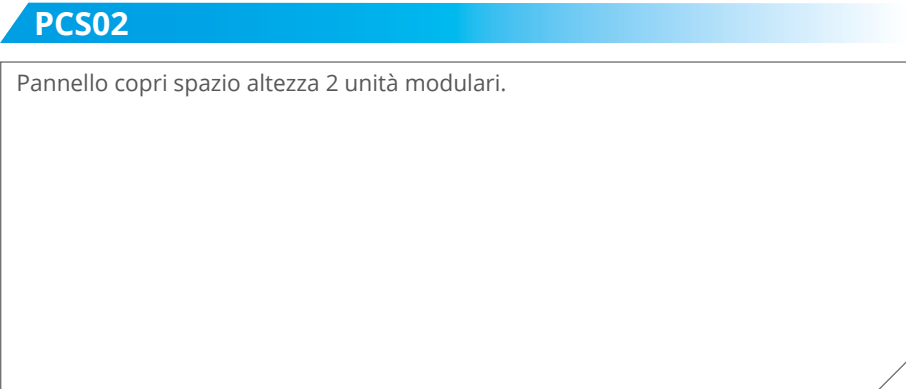
Pannello areazione naturale altezza 2 unità modulari.

PCS01



Pannello copri spazio altezza 1 unità modulare.

PCS02



Pannello copri spazio altezza 2 unità modulari.

PRP02

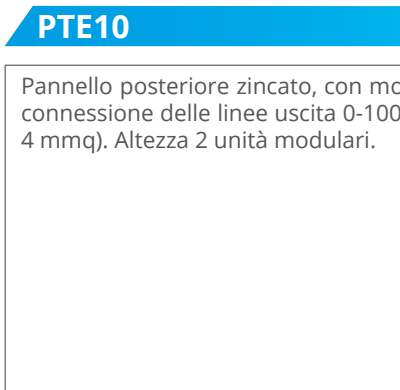


Ripiano per apparecchiature altezza 2 unità modulari.



PTE05

Pannello posteriore zincato, con morsetti su barra omega 5 neri e 5 rossi, per la connessione delle linee uscita 0-100 V o attivazioni esterne, (sezione massima cavo 4 mmq). Altezza 2 unità modulari.



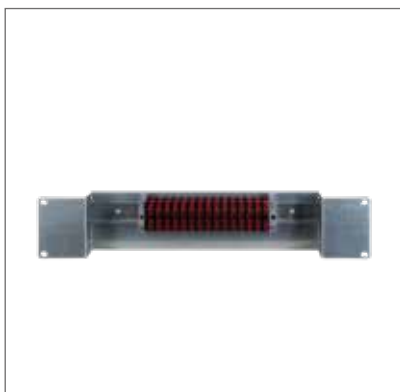
PTE10

Pannello posteriore zincato, con morsetti su barra omega 10 neri e 10 rossi, per la connessione delle linee uscita 0-100 V o attivazioni esterne, (sezione massima cavo 4 mmq). Altezza 2 unità modulari.



PTE15

Pannello posteriore zincato, con morsetti su barra omega 15 neri e 15 rossi, per la connessione delle linee uscita 0-100 V o attivazioni esterne, (sezione massima cavo 4 mmq). Altezza 2 unità modulari.



PTE20

Pannello posteriore zincato, con morsetti su barra omega 20 neri e 20 rossi, per la connessione delle linee uscita 0-100 V o attivazioni esterne, (sezione massima cavo 4 mmq). Altezza 2 unità modulari.



PTE25

Pannello posteriore zincato, con morsetti su barra omega 25 neri e 25 rossi, per la connessione delle linee uscita 0-100 V o attivazioni esterne, (sezione massima cavo 4 mmq). Altezza 2 unità modulari.



EM408B



Misuratore digitale impedenza audio. Strumento per effettuare misurazioni nei sistemi altoparlanti. Gamma operativa: $0 \div 20 \text{ Ohm}$ / $0 \div 200 \text{ Ohm}$ / $0 \div 2000 \text{ Ohm}$. Frequenza di test 1kHz, funzione di blocco valore "Data Hold" e funzione timer per facilitare le operazioni. Il tempo di test dura circa 30 secondi. Spegnimento automatico dopo circa 15 minuti di non utilizzo. Display LCD 3,5". Indicazione di batteria scarica. Dimensioni: 168 x 110 x 62 mm. Peso 438 gr. Fornito di puntali e manuale d'uso. Alimentazione con 6 batterie 1,5V AA (escluse).

KIT-VITI

Kit 50 dadi in gabbia per asola 9,5 x 9,5 mm spessore 1,5 mm, filetto M5 con viti nere.





CLAR12UM

Cassa legno per la spedizione dei rack assemblati RIP3012 dimensioni interne cm. 104 x 70 x 70.

CLAR18UM

Cassa legno per la spedizione dei rack assemblati RIP3018 dimensioni interne cm. 131 x 70 x 70.



CLAR22UM

Cassa legno per la spedizione dei rack assemblati RIP3022 dimensioni interne cm. 148 x 70 x 70.

CLAR27UM

Cassa legno per la spedizione dei rack assemblati RIP3027 dimensioni interne cm. 171 x 70 x 70.



CLAR32UM

Cassa legno per la spedizione dei rack assemblati RIP3032 dimensioni interne cm. 193 x 70 x 70.



CLAR42UM

Cassa legno per la spedizione dei rack assemblati RIP3042 dimensioni interne cm. 212 x 70 x 70.

CODICE	PAGINA	CODICE	PAGINA	CODICE	PAGINA
ALCM24V	Pag. 7	DL-H 20-100/T plus-EN54	Pag. 28	RIP3022	Pag. 31
AMD120-EN	Pag. 4	DL-K 16-130/T-EN54	Pag. 14	RIP3027	Pag. 31
AMD240-EN	Pag. 4	DL-K 20-165/T-EN54	Pag. 14	RIP3032	Pag. 31
AMD480-EN	Pag. 5	DL-P 10-165/T SWF-EN54	Pag. 12	RIP3042	Pag. 32
ATI-1000R	Pag. 5	DL-RQ 10-165/T plus-EN54	Pag. 26	SLT-VA	Pag. 3
BM1TZ-VA	Pag. 5	DL-S 10-130/T plus-EN54	Pag. 29	SM-01	Pag. 7
BM7TZ-VA	Pag. 6	DL-S 25-130/T plus-EN54	Pag. 29	STUM	Pag. 32
BMD-VA	Pag. 6	DL-S 50-165/T plus-EN54	Pag. 30	TH-100-EN54	Pag. 19
BML-VA	Pag. 3	DL-SE 06-130/T-EN54	Pag. 28	TH-100-PH	Pag. 20
CAMD5	Pag. 4	DL-SE 06-165/T-EN54	Pag. 28	TH-100-WH	Pag. 20
CBM-VA05	Pag. 6	DL-SE 10-165/T-EN54	Pag. 29	TS-C 10-300/T-EN54	Pag. 23
CBM-VA07	Pag. 6	DL-SE 10-200/T-EN54	Pag. 29	TS-C 20-500/T-EN54	Pag. 23
CLAR12UM	Pag. 36	DL-SE 20-200/T-EN54	Pag. 29	TS-C 30-700/T-EN54	Pag. 23
CLAR18UM	Pag. 36	DL-SF 06-100/T-EN54	Pag. 13	TS-C 50-1000/T-EN54	Pag. 23
CLAR22UM	Pag. 36	DL-SQ 06-130/T-EN54	Pag. 28	VVF-VA	Pag. 4
CLAR27UM	Pag. 36	EGRT01K-SH 3x9	Pag. 8	VVFP-VA	Pag. 5
CLAR32UM	Pag. 36	EGRTS01K-SH 12x9	Pag. 8	WA 06-165/T Metal-EN54	Pag. 21
CLAR42UM	Pag. 37	EGRTS01K-SH 3x100	Pag. 9	WA 06-165/T Metal-EN54 STR	Pag. 21
CRM-VA05	Pag. 3	EGRTS01K-SH 3x55	Pag. 8	WA 06-165/T-EN54	Pag. 21
CRM-VA07	Pag. 3	EGRTS01K-SH 6x100	Pag. 9	WA 06-165/T-EN54V	Pag. 21
DA 10-130/T-EN54	Pag. 17	EGRTS01K-SH 6x9	Pag. 8	WA 06-77/T-EN54	Pag. 21
DA 10-260/T-EN54	Pag. 17	EGRTS01K-SH 9x9	Pag. 8	WA 10-165/T Metal-EN54	Pag. 22
DA-D 20-130/T-EN54	Pag. 28	EM408B	Pag. 35	WA 10-165/T-EN54	Pag. 22
DA-P 10-130/T-EN54	Pag. 17	EV6Z-VA	Pag. 2	WA 10-165/T-EN54V	Pag. 22
DA-P 10-260/T-EN54	Pag. 17	EV8Z-VA	Pag. 2	WA-AB 06-100/T-EN54	Pag. 15
DA-P 20-130/T-EN54	Pag. 17	FE 130-EN54	Pag. 11	WA-AB 06-100/T-EN54V	Pag. 15
DA-S 20-130/T-EN54	Pag. 18	FE 165-EN54	Pag. 11	WU 06-165/T-EN54	Pag. 24
DK 10/T-EN54	Pag. 19	ISP-1000	Pag. 5	WU 06-66/T-EN54	Pag. 24
DK 15/T-EN54	Pag. 19	JS-BM	Pag. 7	WU-AB 06-100/T-EN54	Pag. 16
DK 30/T-EN54	Pag. 19	KIT-VITI	Pag. 35	WU-SW 06-165/T Metal-EN54	Pag. 24
DK-MH 30/T plus-EN54	Pag. 19	MCM-VA	Pag. 2		
DL 06-130/T plus-EN54	Pag. 25	MIU-VA	Pag. 3		
DL 06-130/T-EN54	Pag. 10	MS 15-100/T black-EN54	Pag. 26		
DL 06-165/T-EN54	Pag. 10	MS 15-100/T white-EN54	Pag. 26		
DL 06-165/T-EN54 STR	Pag. 14	MS 30-130/T black-EN54	Pag. 27		
DL 06-200/T-EN54	Pag. 10	MS 30-130/T white-EN54	Pag. 27		
DL 06-77/T-EN54	Pag. 10	MS 50-165/T black-EN54	Pag. 27		
DL 10-165/T plus-EN54	Pag. 25	MS 50-165/T white-EN54	Pag. 27		
DL 10-165/T-EN54	Pag. 12	MZA-VA	Pag. 2		
DL 10-200/T-EN54	Pag. 12	MZAB-VA	Pag. 2		
DL 10-200/T-EN54 STR	Pag. 14	PAC16	Pag. 32		
DL 20-130/T-EN54	Pag. 13	PAC32	Pag. 32		
DL 20-200/T plus-EN54	Pag. 25	PAR01	Pag. 33		
DL 20-200/T-EN54	Pag. 13	PAR02	Pag. 33		
DL-A 10-165/T-EN54	Pag. 13	PCBM10	Pag. 6		
DL-A 10-200/T-EN54	Pag. 13	PCS01	Pag. 33		
DL-A-AB 06-100/T-EN54	Pag. 15	PCS02	Pag. 33		
DL-AB 06-200/T-EN54	Pag. 15	PM8220	Pag. 32		
DL-BR 15-130/T plus-EN54	Pag. 25	PRP02	Pag. 33		
DL-BR 30-165/T plus-EN54	Pag. 25	PSC01-4PFO	Pag. 7		
DL-BR 60-200/T plus-EN54	Pag. 26	PSC01-8PFO	Pag. 7		
DL-BR-SUB 120/T-EN54	Pag. 26	PTE05	Pag. 34		
DL-E 06-130/T-EN54	Pag. 10	PTE10	Pag. 34		
DL-E 06-130/T-EN54 safe	Pag. 11	PTE15	Pag. 34		
DL-E 06-165/T-EN54	Pag. 11	PTE20	Pag. 34		
DL-E 06-165/T-EN54 safe	Pag. 11	PTE25	Pag. 34		
DL-E 10-165/T-EN54 safe	Pag. 12	PWS24	Pag. 4		
DL-E-AB 06-100/T-EN54 safe	Pag. 15	RIP3012	Pag. 31		
DL-FF 06-165/T-EN54	Pag. 12	RIP3018	Pag. 31		

CONDIZIONI GENERALI DI FORNITURA – BLUEPRINT SRL

1. Disposizioni generali:

a. Le sotto riportate definizioni sono in seguito utilizzate nel presente documento:

- i. "Acquirente" si intende la persona, ditta o società dalla quale si riceve l'ordine di acquisto;
- ii. "Prodotti" si intende il materiale, gli articoli, i Prodotti assemblati, i componenti, la strumentazione, il software, i sistemi e la documentazione a cui l'ordine si riferisce;
- b. I termini e le condizioni qui di seguito indicati ("Condizioni Generali di Fornitura") formano parte integrante dei contratti conclusi tra BLUEPRINT e l'Acquirente per la fornitura dei Prodotti e prevalgono su eventuali norme generali predisposte dall'Acquirente, salvo accettazione scritta da parte di BLUEPRINT;
- c. BLUEPRINT si riserva il diritto di modificare, integrare o variare le Condizioni Generali di Fornitura allegando tali variazioni alle offerte ovvero a qualsiasi corrispondenza inviata per iscritto all'Acquirente.

2. Offerte e Ordini:

- a. Le quotazioni ed offerte rimarranno in vigore per un periodo di 60gg dalla data di emissione, salvo diversa conferma scritta da BLUEPRINT. BLUEPRINT si riserva comunque il diritto di annullare o rivedere le quotazioni ed offerte in qualunque momento prima dell'emissione della conferma scritta di accettazione dell'ordine;
- b. Qualunque richiesta di modifica alle specifiche iniziali da parte dell'Acquirente sarà prontamente analizzata da BLUEPRINT e, qualora sia attuabile, seguita da offerta economica;
- c. Ogni ordine dovrà pervenire tassativamente in forma scritta e riportare chiaramente il numero di offerta BLUEPRINT a cui fare riferimento;
- d. Gli ordini non si intendono accettati finché non sono confermati per iscritto da BLUEPRINT; tale conferma scritta di accettazione dell'ordine verrà data nel più breve tempo possibile e comunque entro quindici giorni lavorativi dalla data di ricevimento. Qualora durante il riesame dell'ordine insorgano o si evidenzino difficoltà di approvvigionamento dei materiali o di qualsivoglia natura produttiva si provvederà a concordare tra le parti consegne differenti da quelle originariamente indicate;
- e. L'ordine confermato è da ritenersi irrevocabile oltrepassati cinque giorni lavorativi dall'emissione della conferma d'ordine. Resta comunque salva la facoltà da parte di BLUEPRINT di accettare la richiesta di variazione/annullamento dell'ordine, previo accordo sugli oneri derivanti dalla gestione di tale evento. In ogni caso BLUEPRINT non dovrà procedere ad alcuna modifica finché non abbia ricevuto una comunicazione scritta da parte dell'Acquirente a conferma degli accordi raggiunti;

3. Prezzi e termini di pagamento

- a. I prezzi si intendono non comprensivi di IVA, che deve essere corrisposta in conformità alle specifiche disposizioni indicate in fattura. Le spese di trasporto non sono incluse;
- b. Le imposte, i bolli, le spese doganali ed ogni altro onere aggiuntivo non sono compresi nei prezzi; tali costi ed oneri saranno fatturati all'Acquirente in aggiunta ai prezzi quotati;
- c. I prezzi vincolati a quantitativi si intendono per singolo ordine e con consegna unica. Qualora, per un qualsiasi motivo, tale modalità di consegna non fosse applicabile, si dovranno concordare in forma scritta tra le parti modalità differenti da quelle ora indicate, con conseguente revisione dell'offerta;
- d. Il pagamento del prezzo netto indicato in fattura deve essere effettuato privo di qualsivoglia riduzione secondo quanto riportato in conferma d'ordine e nella fattura stessa;
- e. Eventuali ritardi nei pagamenti comporteranno l'addebito degli interessi di mora ad un tasso pari a quello previsto per legge. Inoltre, il mancato pagamento parziale o totale di effetti scaduti potrà avere come effetto, ad insindacabile giudizio di BLUEPRINT, l'immediata sospensione delle forniture in corso e/o l'annullamento degli ordini in essere senza ulteriori obblighi per BLUEPRINT oltre all'addebito di tutti i costi sostenuti per la gestione degli insoluti;
- f. In ogni caso la proprietà dei Prodotti trapassa a favore dell'Acquirente solamente con l'integrale pagamento del prezzo anche se i Prodotti sono già montati o infissi in altri Prodotti di proprietà dell'Acquirente o di terzi. In caso di mancato pagamento del corrispettivo si conviene espressamente il diritto di BLUEPRINT di rivendicare la proprietà dei Prodotti anche presso terzi o presso l'Acquirente ed il diritto di ottenere la riconsegna ed il rilascio - anche con diritto di ottenere decreti ingiuntivi di riconsegna e rilascio - e con diritto di BLUEPRINT a procedere allo smontaggio ed alla rimozione dei Prodotti con relativo addebito dei costi sostenuti.

4. Termini di Consegna

- a. Salvo diversamente pattuito, la consegna dei Prodotti si intende EXW (in base alla definizione riportata nell'ultima edizione degli Incoterms);
- b. Fatto salvo diversi accordi scritti la merce viaggia a rischio e pericolo dell'Acquirente; qualsiasi condizione indicata nell'ordine risultasse discordante da quanto da noi offerto avrà come immediato effetto la sospensione del medesimo sino al perfezionamento della documentazione inerente;
- c. I termini di consegna s'intendono automaticamente prolungati qualora:
 - i. L'Acquirente non fornisca in tempo utile i dati necessari per la fornitura o richieda modifiche in corso d'esecuzione o ancora ritardi nel rispondere alle richieste di approvazione di disegni, schemi esecutivi e di quanto necessario per la messa in produzione;
 - ii. L'Acquirente non sia in regola con i pagamenti;
 - iii. Ad insindacabile giudizio di BLUEPRINT la condizione patrimoniale dell'Acquirente e/o l'ammontare del suo credito sia ritenuto tale da mettere in evidente pericolo il buon fine dei pagamenti;
- d. Qualsiasi responsabilità per la consegna derivante da forza maggiore o da altri eventi imprevedibili non imputabili a BLUEPRINT, in considerazione della loro portata e della loro durata, liberano BLUEPRINT dall'obbligo di rispettare il termine di consegna;
- e. Per nessun motivo il mancato rispetto dei termini di consegna può essere motivo per annullare ordini in essere e/o giustificazione per posticipare o sospendere pagamenti.

5. Dovere di Ispezione ed accettazione dei Prodotti

- a. Il materiale verrà consegnato in idoneo imballo industriale etichettato secondo specifiche dell'Acquirente, in assenza di indicazioni secondo standard BLUEPRINT, avendo cura che sia adeguato a preservare l'integrità dei dispositivi;
- b. Al momento della presa in consegna dei Prodotti, l'Acquirente dovrà immediatamente:
 - i. Verificare le quantità e l'imballaggio dei Prodotti e registrare qualsiasi obiezione nella nota di consegna;
 - ii. Effettuare un controllo di conformità dei Prodotti rispetto a quanto indicato nella conferma d'ordine e registrare qualsiasi difformità nella nota di consegna;
- c. Nel caso di denuncia di vizi, l'Acquirente deve rispettare le procedure ed i termini che seguono:
 - i. La comunicazione deve essere effettuata entro e non più di 7 giorni lavorativi a partire dalla presa in consegna dei Prodotti da parte dell'Acquirente. Nel caso in cui la contestazione sia relativa ad un vizio che, nonostante l'ispezione iniziale, sia rimasto celato, la contestazione deve essere effettuata al più presto entro la fine del giorno lavorativo in cui il vizio sia stato scoperto e, in ogni caso, non più tardi di 2 settimane dalla presa in consegna dei Prodotti;
 - ii. La comunicazione deve avvenire tramite notifica scritta al rappresentante commerciale BLUEPRINT di riferimento. Qualsiasi comunicazione telefonica non viene accettata;
 - iii. La comunicazione deve indicare chiaramente la tipologia e l'ammontare dei vizi addotti ed i riferimenti di fornitura;
 - iv. L'Acquirente acconsente a mettere a disposizione i Prodotti contestati perché vengano ispezionati. Tale ispezione sarà effettuata da personale BLUEPRINT o da un perito nominato da BLUEPRINT;
- d. Nessuna contestazione con riferimenti alla quantità, alla qualità, alla tipologia dell'imballaggio dei Prodotti potrà essere effettuata salvo che attraverso la comunicazione apposta alla nota di consegna, conformemente alla procedura sopra indicata;
- e. Qualsiasi prodotto per il quale non sia stata sollevata alcuna contestazione, conformemente alle procedure ed ai termini qui sopra indicati, viene considerato approvato e accettato dall'Acquirente.

6. Termini di garanzia

- BLUEPRINT garantisce che i Prodotti siano esenti da vizi e conformi alle specifiche tecniche dichiarate da BLUEPRINT;
- Con l'obbligazione di garanzia BLUEPRINT si impegna a riparare il prodotto viziato e/o difettoso ed eventualmente a suo insindacabile giudizio, sostituire, nel limite del presente contratto senza ulteriore obbligazione di risarcimento del danno diretto e/o indiretto e/o consequenziale derivante all'Acquirente o a terzi da difetti del prodotto;
- La garanzia si applica solo sui Prodotti utilizzati in ambiente e per applicazioni coerenti con quanto previsto in fase di progetto; ogni uso improprio è da ritenersi vietato. I Prodotti sono garantiti per un periodo di 12 mesi dalla data di spedizione dei Prodotti stessi;
- L'Acquirente dovrà richiedere per iscritto autorizzazione al reso a BLUEPRINT. Solo a seguito di conferma di autorizzazione al reso, l'Acquirente potrà procedere ad inviare il prodotto difettoso presso la sede di BLUEPRINT. Qualora in difetto non fosse coperto da garanzia, BLUEPRINT trasmetterà all'Acquirente il nuovo prodotto o il prodotto riparato addebitando all'Acquirente i costi di spedizione e riparazione;
- Qualora l'Acquirente, in accordo con BLUEPRINT richieda di effettuare la sostituzione e/o riparazione presso la propria sede, l'Acquirente sosterrà le spese di viaggio e soggiorno del personale tecnico messo a disposizione da BLUEPRINT e fornirà tutti i mezzi ed il personale ausiliario necessario per eseguire l'intervento nel modo più rapido e sicuro;
- La garanzia non avrà validità se l'inconveniente o anomalia risulterà dipendente da applicazioni non corrette o non adeguate al prodotto, oppure se lo stesso non sarà conforme alla messa in servizio. L'eventuale manomissione, modifica o sostituzione di parti del prodotto non autorizzata da BLUEPRINT, può costituire pericolo di infortunio e solleva il costruttore da Responsabilità civili e penali, facendo comunque decadere la garanzia. La garanzia non copre le normali parti soggette ad usura o i guasti derivanti da eventi elettrici straordinari;
- La riparazione del prodotto risultato non in garanzia è a totale carico dell'Acquirente e sarà effettuata a seguito di accettazione da parte di quest'ultimo del preventivo emesso da BLUEPRINT. Nel caso l'Acquirente non accetti il preventivo oppure il prodotto non sia riparabile, BLUEPRINT richiederà all'Acquirente indicazioni scritte sulla modalità di trattamento del prodotto (restituzione o rottamazione) e l'applicazione degli eventuali oneri da ciò derivanti;
- Le parti sostituite in garanzia sono e restano di proprietà di BLUEPRINT. Le parti sostituite non in garanzia sono di proprietà dell'Acquirente e rimangono a sua disposizione per 2 settimane entro le quali egli potrà ritirarli o dare disposizioni affinché a proprie spese gli siano inoltrate; oltre tale termine BLUEPRINT è autorizzato a considerarli come rottami di sua proprietà e quindi acquisisce il diritto a provvedere al loro smaltimento senza indennizzo alcuno.

7. Limitazione della responsabilità

- BLUEPRINT farà tutto quanto in suo potere per consegnare i Prodotti entro i termini eventualmente concordati, ma in nessun caso potrà essere chiamato a rispondere dei danni direttamente o indirettamente causati dalla ritardata esecuzione di un contratto o dalla ritardata consegna dei Prodotti;
- L'Acquirente dichiara di aver liberamente scelto i beni tra la vasta gamma di Prodotti di BLUEPRINT secondo proprio libero ed insindacabile giudizio; La responsabilità di BLUEPRINT è limitata alla sostituzione e/o riparazione e/o rimborso del valore fatturato.
- BLUEPRINT si riserva la facoltà di apportare modifiche al prodotto in qualunque momento, purché tali modifiche non alterino in modo sostanziale le prestazioni e/o specifiche dei Prodotti.

8. Software e documentazione

- A meno che altrimenti convenuto per iscritto, con l'accettazione del presente Contratto Generale di Fornitura, BLUEPRINT concede all'Acquirente una licenza non esclusiva ed esente da royalty per utilizzare qualsiasi software e documentazione fornito da BLUEPRINT;
- L'Acquirente potrà concedere in sub-licenza l'uso del suddetto software al cliente dell'Acquirente e (se differente) all'utente finale, senza dovere corrispondere a BLUEPRINT alcuna ulteriore somma;
- L'Acquirente avrà il diritto di effettuare il back-up e l'archiviazione del Software e della documentazione a condizione che l'Acquirente li consideri rigorosamente riservati, senza divulgarli a terzi né concedere a terzi l'accesso agli stessi. L'Acquirente può cedere la suddetta licenza a chiunque acquisti, affitti o noleggi i Prodotti, a condizione che l'altra parte convenga di ritenersi vincolata alle condizioni del presente Articolo 8;
- BLUEPRINT mantiene la proprietà di tutte le invenzioni, i progetti e i processi, effettuati o sviluppati dallo stesso e, fatto salvo quanto previsto dal presente Articolo 8, le presenti Condizioni Generali di Fornitura non concedono alcun diritto sulla proprietà intellettuale;
- Quando richiesto dall'Acquirente, BLUEPRINT sottoscriverà un accordo scritto separato di rispetto della confidenzialità/riservatezza.

9. Collaudo

- Tutti i Prodotti di produzione BLUEPRINT sono sottoposti a collaudo finale standard prima della consegna. Tale collaudo è da ritenersi finale e conclusivo. Ogni collaudo addizionale e/o speciale deve venire richiesto e specificato dall'Acquirente nell'ordine di acquisto, è soggetto ad accettazione da parte di BLUEPRINT e verrà eseguito a spese dell'Acquirente.

10. Forza maggiore

- BLUEPRINT potrà sospendere l'esecuzione dei suoi obblighi contrattuali quando tale esecuzione sia resa impossibile o irragionevolmente onerosa da un impedimento imprevedibile indipendente dalla sua volontà, quale ad esempio: guerra, conflitti od attacchi terroristici, esplosioni, incidenti, inondazioni, sabotaggi; decisioni od azioni politiche (incluse la limitazione delle esportazioni e la revoca delle licenze all'esportazione), scioperi, blocco dei cancelli, boicottaggi, serrate, incendi, sommosse e rivoluzioni, requisizioni, embargo ,interruzioni di energia, ritardi nella consegna di componenti o materie prime, pandemie. Inoltre, BLUEPRINT non sarà tenuta a fornire alcun prodotto, servizio o tecnologia fino a che non abbia ricevuto le licenze ed autorizzazioni necessarie per l'esportazione e l'importazione dei Prodotti eventualmente richieste dalle leggi applicabili;
- Qualora BLUEPRINT fosse impedita nell'adempimento delle obbligazioni contrattuali, per le ragioni previste al precedente punto del presente articolo, per un periodo superiore a 180 giorni consecutivi, ciascuna delle due parti potrà, senza responsabilità, interrompere l'esecuzione del contratto dandone comunicazione scritta all'altra parte, rimanendo comunque inteso che l'Acquirente sarà tenuto a corrispondere tutti i costi e le spese connesse a prestazioni in corso ovvero pagare Prodotti e servizi già percepiti all'atto della cessazione.

11. Trattamento dei dati personali

- I dati personali dell'Acquirente saranno trattati secondo quanto disposto dalla Legge Italiana in materia di trattamento dei dati personali (D.Lgs. 196/2003). BLUEPRINT informa l'Acquirente che BLUEPRINT è il titolare del trattamento e che i dati personali dell'Acquirente vengono raccolti e trattati esclusivamente per l'esecuzione del presente accordo. Ai sensi dell'art. 7 del D.Lgs. 196/2003, l'Acquirente ha il diritto di richiedere a BLUEPRINT l'aggiornamento, la rettifica, l'integrazione, la cancellazione e la trasformazione in forma anonima dei propri dati.

12. Legge applicabile e Foro competente

- Le presenti Condizioni Generali di Fornitura e tutti i contratti stipulati tra l'Acquirente e BLUEPRINT si intendono regolati dalla Legge Italiana con espressa esclusione dell'applicazione della Convenzione di Vienna del 1980 relativa ai Contratti di vendita internazionale di beni mobili;
- Qualsiasi controversia insorta tra le parti a seguito dell'interpretazione, validità o esecuzione delle presenti Condizioni Generali di Fornitura e dei relativi contratti stipulati sarà devoluta alla competenza esclusiva del Foro di Milano;
- Resta inteso tra le parti che soltanto BLUEPRINT, a propria discrezione, avrà la facoltà di rinunciare alla competenza del Foro esclusivo di cui al precedente paragrafo per agire in giudizio nei confronti dell'Acquirente al suo domicilio e innanzi a qualsivoglia Foro competente.

13. Disposizioni finali

- L'invalidità in tutto o in parte di singole disposizioni delle presenti Condizioni Generali di Fornitura non inficia la validità delle restanti prescrizioni;
- L'omissione o il ritardo di una delle parti nell'esercitare qualsiasi diritto o rimedio previsto nel contratto, non costituirà rinuncia ad essi, né il loro esercizio parziale precluderà ogni altro e futuro esercizio dei diritti e dei rimedi qui previsti dalle presenti Condizioni Generali di Fornitura o dalla Legge Italiana;
- Qualsiasi modifica a queste Condizioni Generali di Fornitura non sarà valida e vincolante ove non risulti da un atto scritto firmato dalla parte nei cui confronti la stessa viene invocata.